

MZLU Brno, objekt B, 3NP

Kontaktní osoba:: Jaroslav Pištora
Firma::
Tel::
e-mail::

Datum: 04.12.2020
Zpracovatel: Luboš Navrátil

SINCLAIR Global Group s.r.o.
Purkyňova 45
612 00 mo
www.sinclair.cz

Zpracovatel Luboš Navrátil
Telefon +420 725 386 751
Fax + 420 541 590 195
e-mail navratil@sinclair.cz

Obsah

MZLU Brno, objekt B, 3NP	
Titulní strana projektu	1
Obsah	2
Kusovník svítidel	5
WC kabinka 1	
Shrnutí	6
Kusovník svítidel	7
Světelně technické výsledky	8
Plochy místnosti	
Uživatelská úroveň	
Stupně šedi (E)	9
WC kabinka 2	
Shrnutí	10
Kusovník svítidel	11
Světelně technické výsledky	12
Plochy místnosti	
Uživatelská úroveň	
Stupně šedi (E)	13
WC u kanceláře	
Shrnutí	14
Kusovník svítidel	15
Světelně technické výsledky	16
Plochy místnosti	
Uživatelská úroveň	
Stupně šedi (E)	17
WC kabinka 1	
Shrnutí	18
Kusovník svítidel	19
Světelně technické výsledky	20
Plochy místnosti	
Uživatelská úroveň	
Stupně šedi (E)	21
WC kabinka 2	
Shrnutí	22
Kusovník svítidel	23
Světelně technické výsledky	24
Plochy místnosti	
Uživatelská úroveň	
Stupně šedi (E)	25
WC u laboratoře	
Shrnutí	26
Kusovník svítidel	27
Světelně technické výsledky	28
Plochy místnosti	
Uživatelská úroveň	
Stupně šedi (E)	29
B.3.e chodba jih	
Kusovník svítidel	30
Světelné scény	
Světelná scéna 1	
Shrnutí	31
Světelně technické výsledky	32
Plochy místnosti	
Podlaha	

SINCLAIR Global Group s.r.o.
Purkyňova 45
612 00 mo
www.sinclair.cz

Zpracovatel Luboš Navrátil
Telefon +420 725 386 751
Fax + 420 541 590 195
e-mail navratil@sinclair.cz

Obsah

Stupně šedi (E)	33
Světelná scéna NO	
Shrnutí	34
Světelně technické výsledky	35
Plochy místnosti	
Podlaha	
Stupně šedi (E)	36
B.3.f chodba jih	
Kusovník svítidel	37
Světelné scény	
Světelná scéna 1	
Shrnutí	38
Světelně technické výsledky	39
Plochy místnosti	
Podlaha	
Stupně šedi (E)	40
Světelná scéna NO	
Shrnutí	41
Světelně technické výsledky	42
Plochy místnosti	
Podlaha	
Stupně šedi (E)	43
B.3.g chodba východ	
Kusovník svítidel	44
Světelné scény	
Světelná scéna 1	
Shrnutí	45
Světelně technické výsledky	46
Plochy místnosti	
Podlaha	
Stupně šedi (E)	47
Světelná scéna NO	
Shrnutí	48
Světelně technické výsledky	49
Plochy místnosti	
Uživatelská úroveň	
Stupně šedi (E)	50
Podlaha	
Stupně šedi (E)	51
WC ženy kabinka 1	
Shrnutí	52
Kusovník svítidel	53
Světelně technické výsledky	54
Plochy místnosti	
Uživatelská úroveň	
Stupně šedi (E)	55
WC ženy kabinka 2	
Shrnutí	56
Kusovník svítidel	57
Světelně technické výsledky	58
Plochy místnosti	
Uživatelská úroveň	
Stupně šedi (E)	59
WC ženy	

SINCLAIR Global Group s.r.o.
Purkyňova 45
612 00 mo
www.sinclair.cz

Zpracovatel Luboš Navrátil
Telefon +420 725 386 751
Fax + 420 541 590 195
e-mail navratil@sinclair.cz

Obsah

Shrnutí	60
Kusovník svítidel	61
Světelně technické výsledky	62
Plochy místnosti	
Uživatelská úroveň	
Stupně šedi (E)	63
WC muži kabinka 1	
Shrnutí	64
Kusovník svítidel	65
Světelně technické výsledky	66
Plochy místnosti	
Uživatelská úroveň	
Stupně šedi (E)	67
WC muži kabinka 2	
Shrnutí	68
Kusovník svítidel	69
Světelně technické výsledky	70
Plochy místnosti	
Uživatelská úroveň	
Stupně šedi (E)	71
WC muži pisoar	
Shrnutí	72
Kusovník svítidel	73
Světelně technické výsledky	74
Plochy místnosti	
Uživatelská úroveň	
Stupně šedi (E)	75
WC muži	
Shrnutí	76
Kusovník svítidel	77
Světelně technické výsledky	78
Plochy místnosti	
Uživatelská úroveň	
Stupně šedi (E)	79

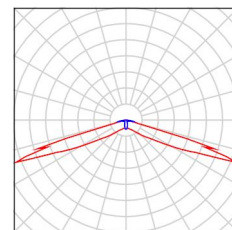
SINCLAIR Global Group s.r.o.
Purkyňova 45
612 00 mo
www.sinclair.cz

Zpracovatel Luboš Navrátil
Telefon +420 725 386 751
Fax + 420 541 590 195
e-mail navratil@sinclair.cz

MZLU Brno, objekt B, 3NP / Kusovník svítidel

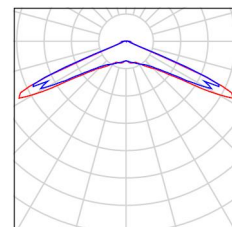
12 ks 19332 L.LARG DWRC LG 24W SE/SA 1/3H
C. výrobku: 19332
Světelný tok (Svítidlo): 0 lm
Světelný tok (Zdroje): 0 lm
Výkon svítidla: 0.0 W
Nouzové osvětlení: 250 lm, 6.5 W
Klasifikace svítidel dle CIE: 92
Kód CIE Flux Code: 25 52 93 91 100
Osazení: 1 x FLUSSO LED (Opravný faktor 1.000).

Obrázek svítidla najdete
v našem katalogu
svítidel.



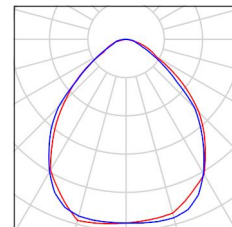
2 ks 19332 L.LARG DWRC LG 24W SE/SA 1/3H
C. výrobku: 19332
Světelný tok (Svítidlo): 0 lm
Světelný tok (Zdroje): 0 lm
Výkon svítidla: 0.0 W
Nouzové osvětlení: 237 lm, 6.5 W
Klasifikace svítidel dle CIE: 99
Kód CIE Flux Code: 16 48 96 99 100
Osazení: 1 x FLUSSO LED (Opravný faktor 1.000).

Obrázek svítidla najdete
v našem katalogu
svítidel.



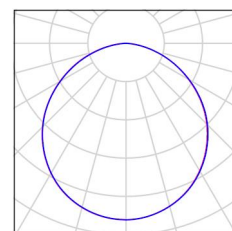
45 ks Sinclair Corporation Ltd. PL 595936NWC
UGR<19
C. výrobku:
Světelný tok (Svítidlo): 3566 lm
Světelný tok (Zdroje): 3564 lm
Výkon svítidla: 36.0 W
Klasifikace svítidel dle CIE: 100
Kód CIE Flux Code: 63 90 98 100 100
Osazení: 1 x PL 595936NWC UGR<19 (Opravný faktor 1.000).

Obrázek svítidla najdete
v našem katalogu
svítidel.



18 ks Sinclair Corporation Ltd. DLTJ 24CCT 4000K 1
C. výrobku: DLTJ 24CCT 4000K
Světelný tok (Svítidlo): 3030 lm
Světelný tok (Zdroje): 3030 lm
Výkon svítidla: 21.7 W
Klasifikace svítidel dle CIE: 100
Kód CIE Flux Code: 49 81 97 100 100
Osazení: 1 x Definováno uživatelem (Opravný faktor 1.000).

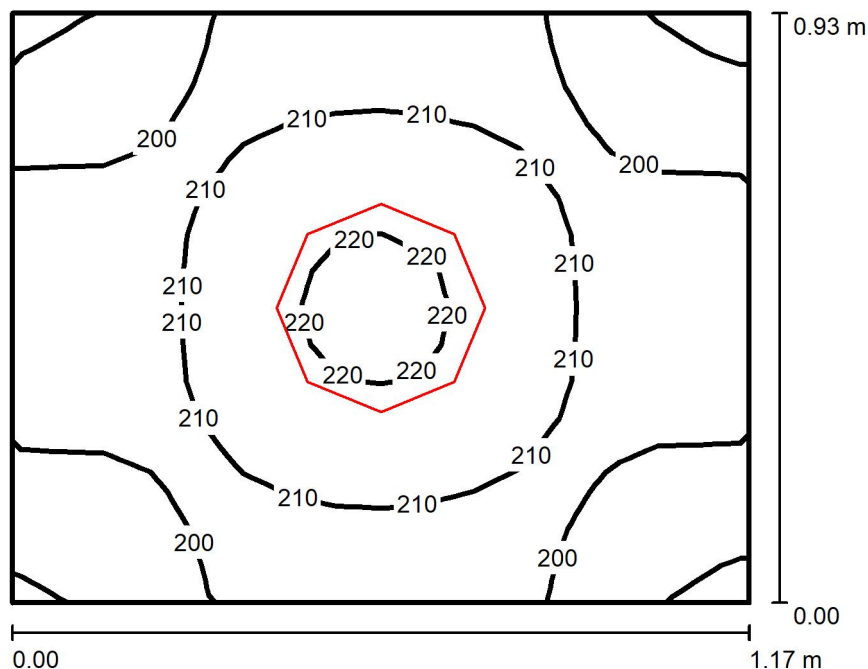
Obrázek svítidla najdete
v našem katalogu
svítidel.



SINCLAIR Global Group s.r.o.
Purkyňova 45
612 00 mo
www.sinclair.cz

Zpracovatel Luboš Navrátil
Telefon +420 725 386 751
Fax + 420 541 590 195
e-mail navratil@sinclair.cz

WC kabinka 1 / Shrnutí



Výška místnosti: 3.500 m, Montážní výška: 3.500 m, Činitel údržby: 0.80

Hodnoty v Lux, Měřítko 1:12

Plocha	ρ [%]	E_m [lx]	E_{min} [lx]	E_{max} [lx]	E_{min} / E_m
Uživatelská úroveň	/	206	188	221	0.915
Podlaha	20	118	111	122	0.943
Strop	70	286	197	330	0.688
Stěny (4)	50	302	41	1443	/

Uživatelská úroveň:

Výška: 0.850 m
Rastr: 16 x 16 Body
Okrajová zóna: 0.000 m

Kusovník svítidel

Č.	ks	Označení (Opravný faktor)	Φ (Svítidlo) [lm]	Φ (Zdroje:) [lm]	P [W]
1	1	Sinclair Corporation Ltd. DLTJ 24CCT 4000K 1 (1.000)	3030	3030	21.7
Celkem:			3030	Celkem: 3030	21.7

Specifický příkon: $19.84 \text{ W/m}^2 = 9.63 \text{ W/m}^2/100 \text{ lx}$ (Základní plocha: 1.09 m^2)

SINCLAIR Global Group s.r.o.
Purkyňova 45
612 00 mo
www.sinclair.cz

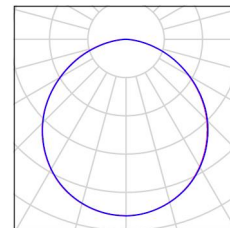
Zpracovatel Luboš Navrátil
Telefon +420 725 386 751
Fax + 420 541 590 195
e-mail navratil@sinclair.cz

WC kabinka 1 / Kusovník svítidel

1 ks

Sinclair Corporation Ltd. DLTJ 24CCT 4000K 1
C. výrobku: DLTJ 24CCT 4000K
Světelný tok (Svítidlo): 3030 lm
Světelný tok (Zdroje): 3030 lm
Výkon svítidla: 21.7 W
Klasifikace svítidel dle CIE: 100
Kód CIE Flux Code: 49 81 97 100 100
Osazení: 1 x Definováno uživatelem (Opravný faktor 1.000).

Obrázek svítidla najdete
v našem katalogu
svítidel.



SINCLAIR Global Group s.r.o.
Purkyňova 45
612 00 mo
www.sinclair.cz

Zpracovatel Luboš Navrátil
Telefon +420 725 386 751
Fax + 420 541 590 195
e-mail navratil@sinclair.cz

WC kabinka 1 / Světelné technické výsledky

Celkový světelný tok: 3030 lm
Celkový výkon: 21.7 W
Činitel údržby: 0.80
Okrajová zóna: 0.000 m

Plocha	Průměrné intenzity osvětlení [lx]			Stupeň odrazu [%]	Průměrný jas [cd/m²]
	přímé	nepřímé	celkový		
Uživatelská úroveň	120	86	206	/	/
Podlaha	70	47	118	20	7.49
Strop	0.00	286	286	70	64
Stěna 1	166	142	308	50	49
Stěna 2	151	143	293	50	47
Stěna 3	162	143	305	50	48
Stěna 4	157	141	298	50	47

Rovnoměrnosti na pracovní rovině

E_{\min} / E_{\max} : 0.915 (1:1)

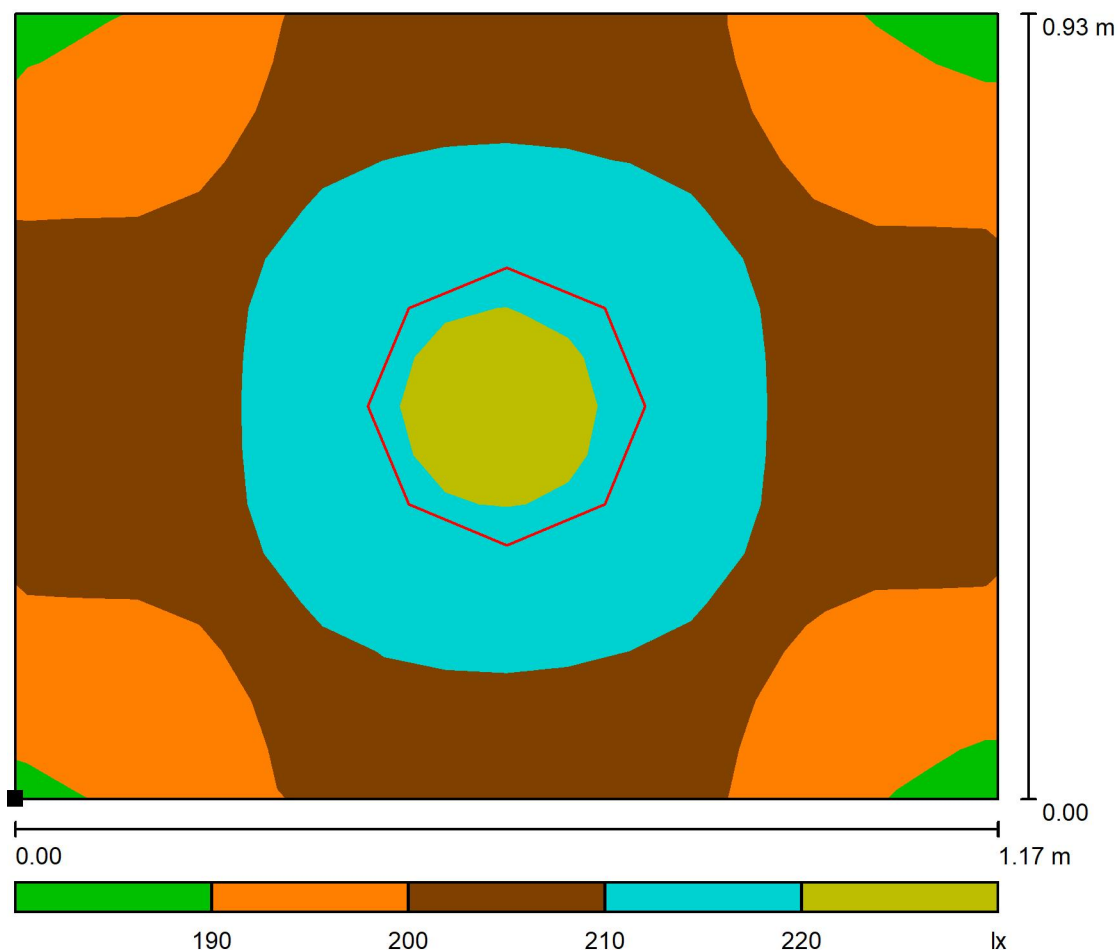
E_{\min} / E_{\max} : 0.853 (1:1)

Specifický příkon: $19.84 \text{ W/m}^2 = 9.63 \text{ W/m}^2/100 \text{ lx}$ (Základní plocha: 1.09 m^2)

SINCLAIR Global Group s.r.o.
Purkyňova 45
612 00 mo
www.sinclair.cz

Zpracovatel Luboš Navrátil
Telefon +420 725 386 751
Fax + 420 541 590 195
e-mail navratil@sinclair.cz

WC kabinka 1 / Uživatelská úroveň / Stupně šedi (E)



Měřítko 1 : 9

Poloha plochy v místnosti:
Označený bod:
(0.530 m, 11.200 m, 0.850 m)



Rastr: 16 x 16 Body

E_m [lx]
206

E_{min} [lx]
188

E_{max} [lx]
221

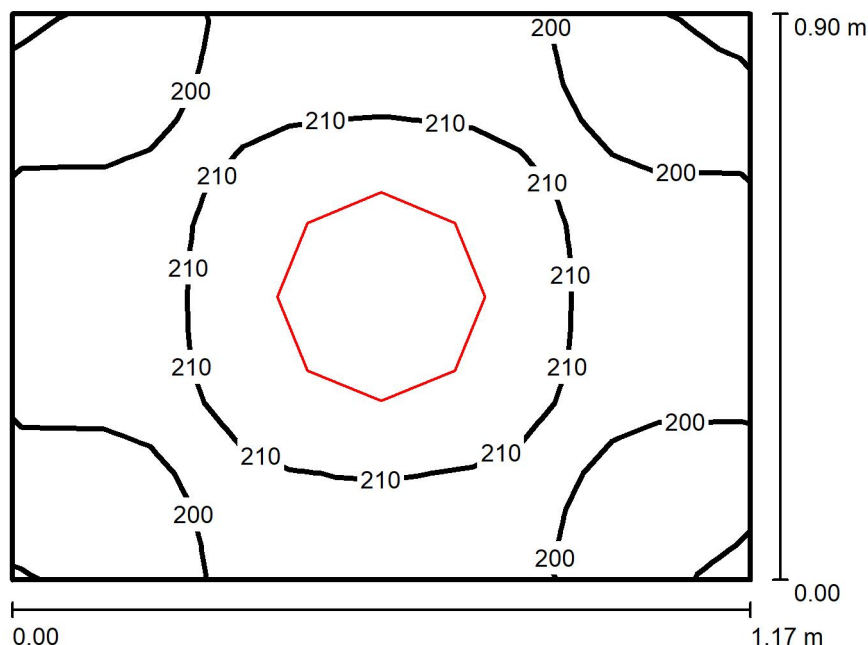
E_{min} / E_m
0.915

E_{min} / E_{max}
0.853

SINCLAIR Global Group s.r.o.
Purkyňova 45
612 00 mo
www.sinclair.cz

Zpracovatel Luboš Navrátil
Telefon +420 725 386 751
Fax + 420 541 590 195
e-mail navratil@sinclair.cz

WC kabinka 2 / Shrnutí



Výška místnosti: 3.500 m, Montážní výška: 3.500 m, Činitel údržby: 0.80

Hodnoty v Lux, Měřítko 1:12

Plocha	ρ [%]	E_m [lx]	E_{min} [lx]	E_{max} [lx]	E_{min} / E_m
Uživatelská úroveň	/	206	189	220	0.919
Podlaha	20	117	110	122	0.942
Strop	70	298	210	346	0.706
Stěny (4)	50	307	40	1548	/

Uživatelská úroveň:

Výška: 0.850 m
Rastr: 16 x 16 Body
Okrajová zóna: 0.000 m

Kusovník svítidel

Č.	ks	Označení (Opravný faktor)	Φ (Svítidlo) [lm]	Φ (Zdroje:) [lm]	P [W]
1	1	Sinclair Corporation Ltd. DLTJ 24CCT 4000K 1 (1.000)	3030	3030	21.7
Celkem:			3030	Celkem: 3030	21.7

Specifický příkon: $20.66 \text{ W/m}^2 = 10.05 \text{ W/m}^2/100 \text{ lx}$ (Základní plocha: 1.05 m^2)

SINCLAIR Global Group s.r.o.
Purkyňova 45
612 00 mo
www.sinclair.cz

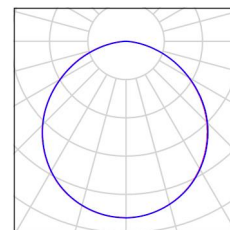
Zpracovatel Luboš Navrátil
Telefon +420 725 386 751
Fax + 420 541 590 195
e-mail navratil@sinclair.cz

WC kabinka 2 / Kusovník svítidel

1 ks

Sinclair Corporation Ltd. DLTJ 24CCT 4000K 1
C. výrobku: DLTJ 24CCT 4000K
Světelný tok (Svítidlo): 3030 lm
Světelný tok (Zdroje): 3030 lm
Výkon svítidla: 21.7 W
Klasifikace svítidel dle CIE: 100
Kód CIE Flux Code: 49 81 97 100 100
Osazení: 1 x Definováno uživatelem (Opravný faktor 1.000).

Obrázek svítidla najdete
v našem katalogu
svítidel.



SINCLAIR Global Group s.r.o.
Purkyňova 45
612 00 mo
www.sinclair.cz

Zpracovatel Luboš Navrátil
Telefon +420 725 386 751
Fax + 420 541 590 195
e-mail navratil@sinclair.cz

WC kabinka 2 / Světelně technické výsledky

Celkový světelný tok: 3030 lm
Celkový výkon: 21.7 W
Činitel údržby: 0.80
Okrajová zóna: 0.000 m

Plocha	Průměrné intenzity osvětlení [lx]			Stupeň odrazu [%]	Průměrný jas [cd/m²]
	přímé	nepřímé	celkový		
Uživatelská úroveň	120	85	206	/	/
Podlaha	71	47	117	20	7.46
Strop	0.00	298	298	70	66
Stěna 1	170	145	315	50	50
Stěna 2	153	145	298	50	47
Stěna 3	166	146	311	50	50
Stěna 4	159	144	303	50	48

Rovnoměrnosti na pracovní rovině

E_{\min} / E_{\max} : 0.919 (1:1)

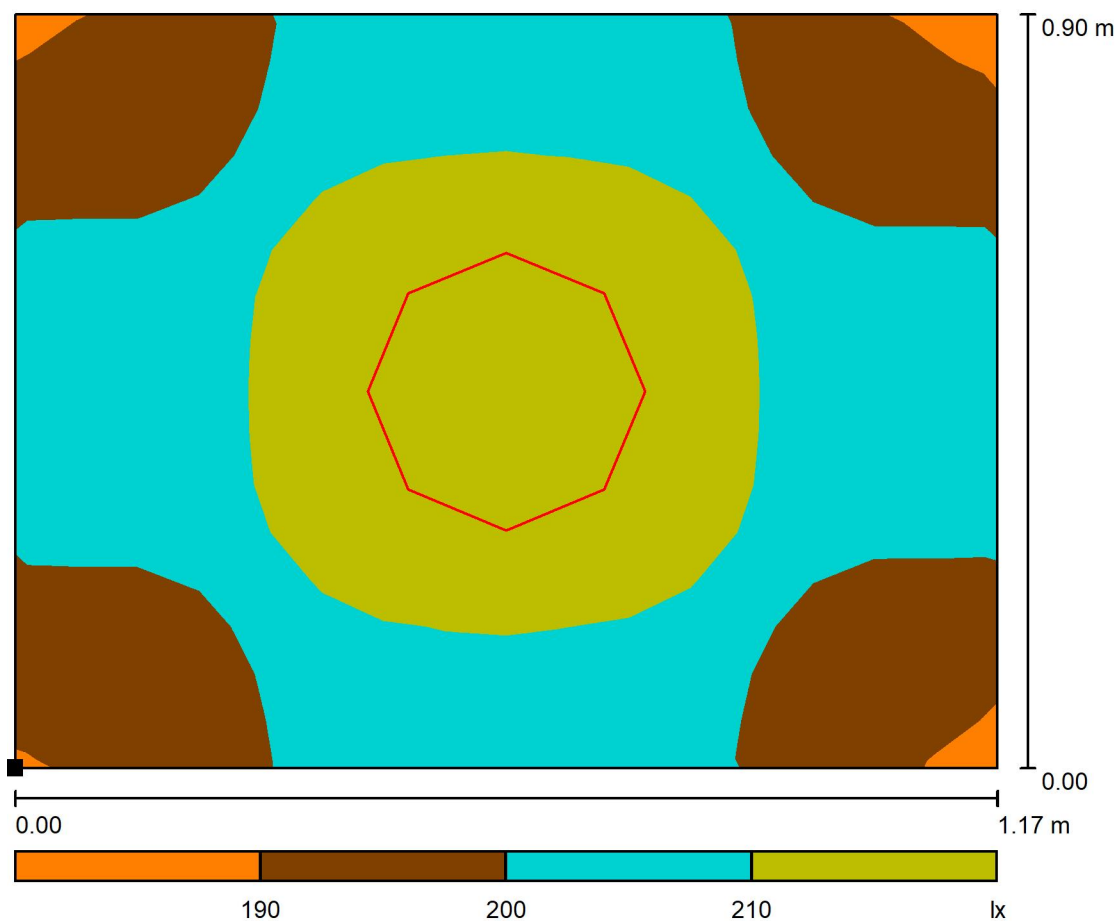
E_{\min} / E_{\max} : 0.859 (1:1)

Specifický příkon: $20.66 \text{ W/m}^2 = 10.05 \text{ W/m}^2/100 \text{ lx}$ (Základní plocha: 1.05 m^2)

SINCLAIR Global Group s.r.o.
Purkyňova 45
612 00 mo
www.sinclair.cz

Zpracovatel Luboš Navrátil
Telefon +420 725 386 751
Fax + 420 541 590 195
e-mail navratil@sinclair.cz

WC kabinka 2 / Uživatelská úroveň / Stupně šedi (E)



Měřítko 1 : 9

Poloha plochy v místnosti:
Označený bod:
(0.530 m, 10.300 m, 0.850 m)



Rastr: 16 x 16 Body

E_m [lx]
206

E_{min} [lx]
189

E_{max} [lx]
220

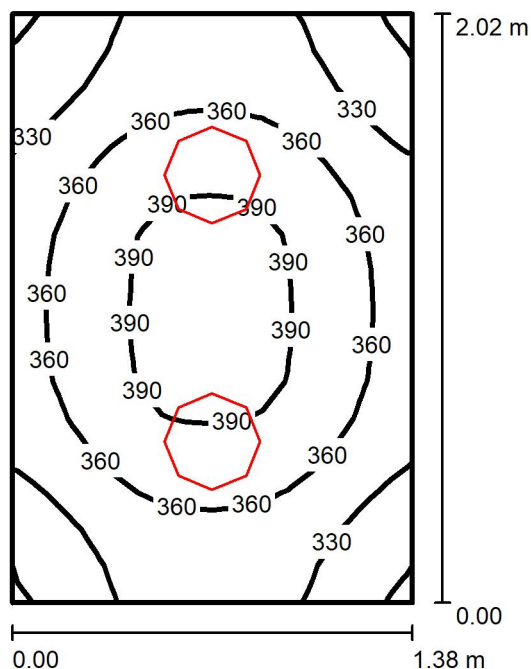
E_{min} / E_m
0.919

E_{min} / E_{max}
0.859

SINCLAIR Global Group s.r.o.
Purkyňova 45
612 00 mo
www.sinclair.cz

Zpracovatel Luboš Navrátil
Telefon +420 725 386 751
Fax + 420 541 590 195
e-mail navratil@sinclair.cz

WC u kanceláře / Shrnutí



Výška místnosti: 3.500 m, Montážní výška: 3.500 m, Činitel údržby: 0.80

Hodnoty v Lux, Měřítko 1:26

Plocha	ρ [%]	E_m [lx]	E_{min} [lx]	E_{max} [lx]	E_{min} / E_m
Uživatelská úroveň	/	357	297	400	0.832
Podlaha	20	227	203	246	0.893
Strop	70	236	175	263	0.745
Stěny (4)	50	346	88	1106	/

Uživatelská úroveň:

Výška: 0.850 m
Rastr: 16 x 16 Body
Okrajová zóna: 0.000 m

Kusovník svítidel

Č.	ks	Označení (Opravný faktor)	Φ (Svítidlo) [lm]	Φ (Zdroje:) [lm]	P [W]
1	2	Sinclair Corporation Ltd. DLTJ 24CCT 4000K 1 (1.000)	3030	3030	21.7
Celkem:			6060	6059	43.3

Specifický příkon: $15.59 \text{ W/m}^2 = 4.36 \text{ W/m}^2/100 \text{ lx}$ (Základní plocha: 2.78 m^2)

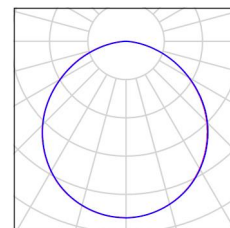
SINCLAIR Global Group s.r.o.
Purkyňova 45
612 00 mo
www.sinclair.cz

Zpracovatel Luboš Navrátil
Telefon +420 725 386 751
Fax + 420 541 590 195
e-mail navratil@sinclair.cz

WC u kanceláře / Kusovník svítidel

2 ks Sinclair Corporation Ltd. DLTJ 24CCT 4000K 1
C. výrobku: DLTJ 24CCT 4000K
Světelný tok (Svítidlo): 3030 lm
Světelný tok (Zdroje:): 3030 lm
Výkon svítidla: 21.7 W
Klasifikace svítidel dle CIE: 100
Kód CIE Flux Code: 49 81 97 100 100
Osazení: 1 x Definováno uživatelem (Opravný faktor 1.000).

Obrázek svítidla najdete
v našem katalogu
svítidel.



SINCLAIR Global Group s.r.o.
Purkyňova 45
612 00 mo
www.sinclair.cz

Zpracovatel Luboš Navrátil
Telefon +420 725 386 751
Fax + 420 541 590 195
e-mail navratil@sinclair.cz

WC u kanceláře / Světelné technické výsledky

Celkový světelný tok: 6060 lm
Celkový výkon: 43.3 W
Činitel údržby: 0.80
Okrajová zóna: 0.000 m

Plocha	Průměrné intenzity osvětlení [lx]			Stupeň odrazu [%]	Průměrný jas [cd/m²]
	přímé	nepřímé	celkový		
Uživatelská úroveň	211	146	357	/	/
Podlaha	130	97	227	20	14
Strop	0.00	236	236	70	52
Stěna 1	198	156	354	50	56
Stěna 2	181	159	340	50	54
Stěna 3	193	156	349	50	56
Stěna 4	187	159	346	50	55

Rovnoměrnosti na pracovní rovině

E_{\min} / E_{\max} : 0.832 (1:1)

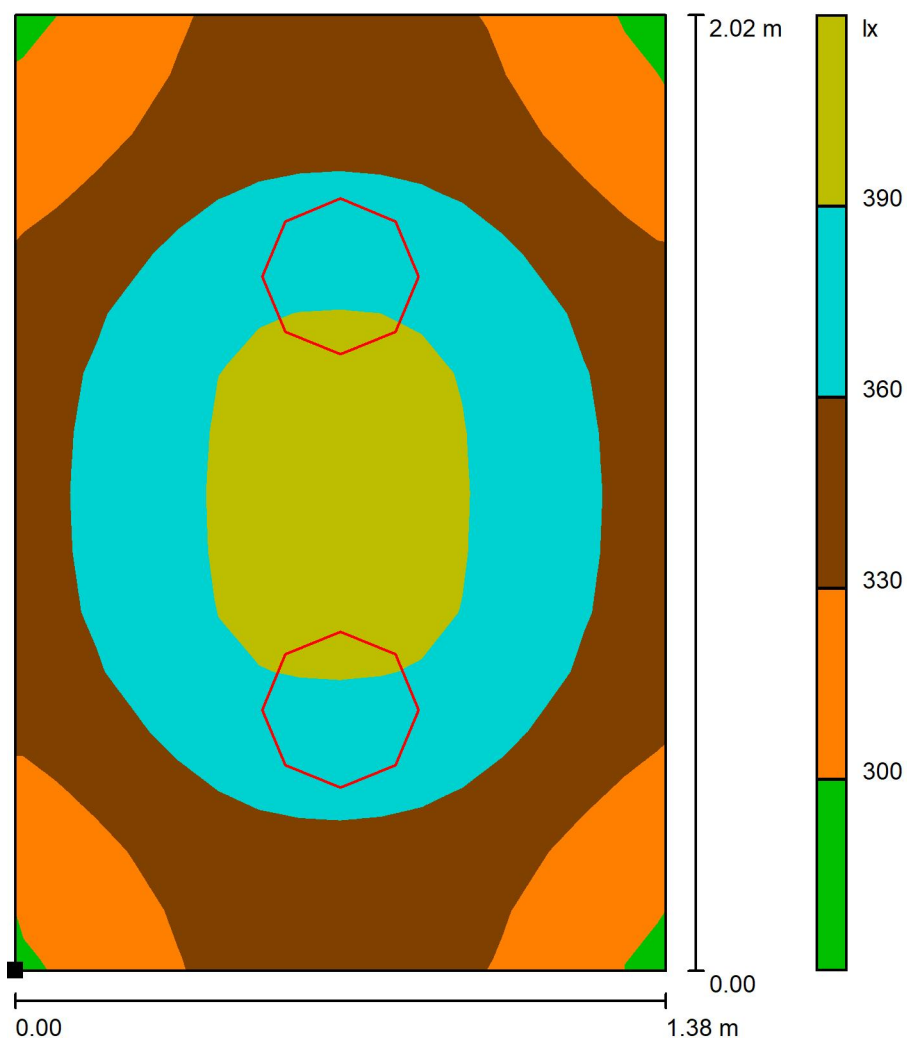
E_{\min} / E_{\max} : 0.742 (1:1)

Specifický příkon: $15.59 \text{ W/m}^2 = 4.36 \text{ W/m}^2/100 \text{ lx}$ (Základní plocha: 2.78 m^2)

SINCLAIR Global Group s.r.o.
Purkyňova 45
612 00 mo
www.sinclair.cz

Zpracovatel Luboš Navrátil
Telefon +420 725 386 751
Fax + 420 541 590 195
e-mail navratil@sinclair.cz

WC u kanceláře / Uživatelská úroveň / Stupně šedi (E)



Poloha plochy v místnosti:
Označený bod:
(1.724 m, 10.114 m, 0.850 m)



Měřítko 1 : 16

Rastr: 16 x 16 Body

E_m [lx]
357

E_{min} [lx]
297

E_{max} [lx]
400

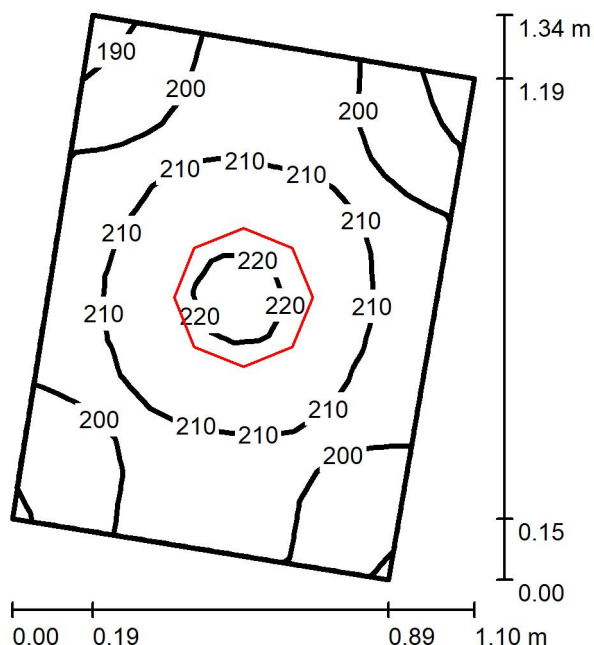
E_{min} / E_m
0.832

E_{min} / E_{max}
0.742

SINCLAIR Global Group s.r.o.
Purkyňova 45
612 00 mo
www.sinclair.cz

Zpracovatel Luboš Navrátil
Telefon +420 725 386 751
Fax + 420 541 590 195
e-mail navratil@sinclair.cz

WC kabinka 1 / Shrnutí



Výška místnosti: 3.500 m, Montážní výška: 3.500 m, Činitel údržby: 0.80

Hodnoty v Lux, Měřítko 1:18

Plocha	ρ [%]	E_m [lx]	E_{min} [lx]	E_{max} [lx]	E_{min} / E_m
Uživatelská úroveň	/	206	187	221	0.910
Podlaha	20	118	111	123	0.942
Strop	70	286	200	330	0.700
Stěny (4)	50	301	41	1485	/

Uživatelská úroveň:

Výška: 0.850 m
Rastr: 16 x 16 Body
Okrajová zóna: 0.000 m

Kusovník svítidel

Č.	ks	Označení (Opravný faktor)	Φ (Svítidlo) [lm]	Φ (Zdroje:) [lm]	P [W]
1	1	Sinclair Corporation Ltd. DLTJ 24CCT 4000K 1 (1.000)	3030	3030	21.7
Celkem:			3030	Celkem: 3030	21.7

Specifický příkon: $19.63 \text{ W/m}^2 = 9.54 \text{ W/m}^2/100 \text{ lx}$ (Základní plocha: 1.10 m^2)

SINCLAIR Global Group s.r.o.
Purkyňova 45
612 00 mo
www.sinclair.cz

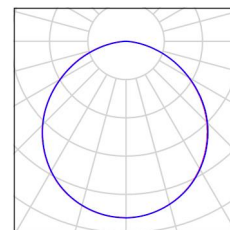
Zpracovatel Luboš Navrátil
Telefon +420 725 386 751
Fax + 420 541 590 195
e-mail navratil@sinclair.cz

WC kabinka 1 / Kusovník svítidel

1 ks

Sinclair Corporation Ltd. DLTJ 24CCT 4000K 1
C. výrobku: DLTJ 24CCT 4000K
Světelný tok (Svítidlo): 3030 lm
Světelný tok (Zdroje): 3030 lm
Výkon svítidla: 21.7 W
Klasifikace svítidel dle CIE: 100
Kód CIE Flux Code: 49 81 97 100 100
Osazení: 1 x Definováno uživatelem (Opravný faktor 1.000).

Obrázek svítidla najdete
v našem katalogu
svítidel.



SINCLAIR Global Group s.r.o.
Purkyňova 45
612 00 mo
www.sinclair.cz

Zpracovatel Luboš Navrátil
Telefon +420 725 386 751
Fax + 420 541 590 195
e-mail navratil@sinclair.cz

WC kabinka 1 / Světelně technické výsledky

Celkový světelný tok: 3030 lm
Celkový výkon: 21.7 W
Činitel údržby: 0.80
Okrajová zóna: 0.000 m

Plocha	Průměrné intenzity osvětlení [lx]			Stupeň odrazu [%]	Průměrný jas [cd/m²]
	přímé	nepřímé	celkový		
Uživatelská úroveň	120	86	206	/	/
Podlaha	70	47	118	20	7.50
Strop	0.00	286	286	70	64
Stěna 1	153	141	294	50	47
Stěna 2	162	144	306	50	49
Stěna 3	148	142	290	50	46
Stěna 4	166	143	309	50	49

Rovnoměrnosti na pracovní rovině

E_{\min} / E_{\max} : 0.910 (1:1)

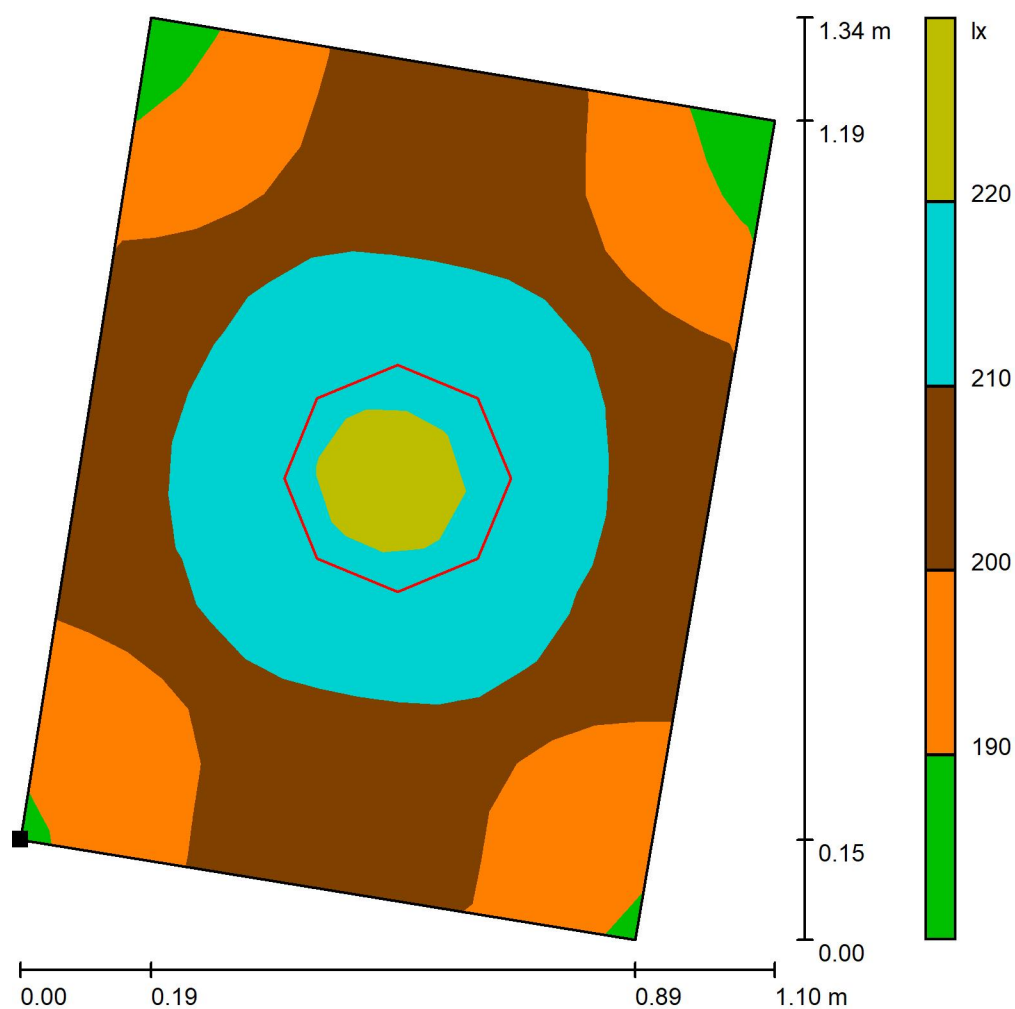
E_{\min} / E_{\max} : 0.849 (1:1)

Specifický příkon: $19.63 \text{ W/m}^2 = 9.54 \text{ W/m}^2/100 \text{ lx}$ (Základní plocha: 1.10 m^2)

SINCLAIR Global Group s.r.o.
Purkyňova 45
612 00 mo
www.sinclair.cz

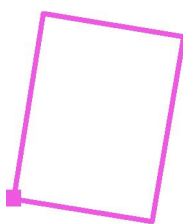
Zpracovatel Luboš Navrátil
Telefon +420 725 386 751
Fax +420 541 590 195
e-mail navratil@sinclair.cz

WC kabinka 1 / Uživatelská úroveň / Stupně šedi (E)



Měřítko 1 : 11

Poloha plochy v místnosti:
Označený bod:
(83.688 m, 80.999 m, 0.850 m)



Rastr: 16 x 16 Body

E_m [lx]
206

E_{min} [lx]
187

E_{max} [lx]
221

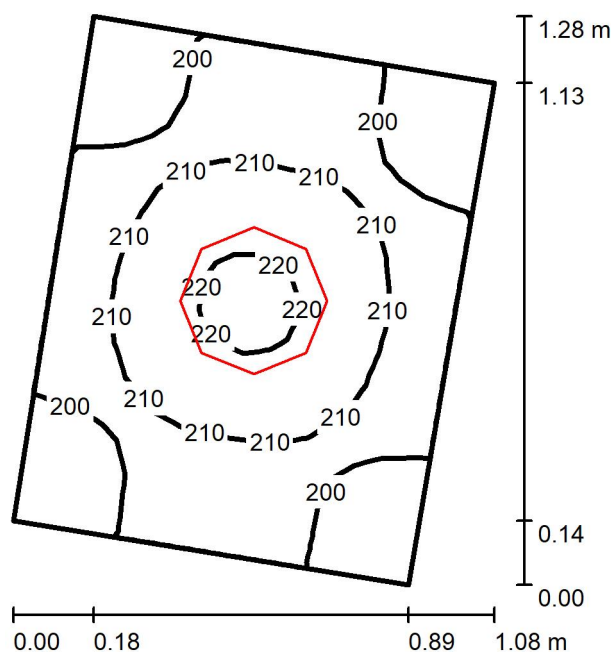
E_{min} / E_m
0.910

E_{min} / E_{max}
0.849

SINCLAIR Global Group s.r.o.
Purkyňova 45
612 00 mo
www.sinclair.cz

Zpracovatel Luboš Navrátil
Telefon +420 725 386 751
Fax + 420 541 590 195
e-mail navratil@sinclair.cz

WC kabinka 2 / Shrnutí



Výška místnosti: 3.500 m, Montážní výška: 3.500 m, Činitel údržby: 0.80

Hodnoty v Lux, Měřítko 1:17

Plocha	ρ [%]	E_m [lx]	E_{min} [lx]	E_{max} [lx]	E_{min} / E_m
Uživatelská úroveň	/	206	190	221	0.921
Podlaha	20	117	111	122	0.944
Strop	70	304	209	351	0.685
Stěny (4)	50	312	40	1520	/

Uživatelská úroveň:

Výška: 0.850 m
Rastr: 16 x 16 Body
Okrajová zóna: 0.000 m

Kusovník svítidel

Č.	ks	Označení (Opravný faktor)	Φ (Svítidlo) [lm]	Φ (Zdroje:) [lm]	P [W]
1	1	Sinclair Corporation Ltd. DLTJ 24CCT 4000K 1 (1.000)	3030	3030	21.7
Celkem:			3030	3030	21.7

Specifický příkon: $20.91 \text{ W/m}^2 = 10.13 \text{ W/m}^2/100 \text{ lx}$ (Základní plocha: 1.04 m^2)

SINCLAIR Global Group s.r.o.
Purkyňova 45
612 00 mo
www.sinclair.cz

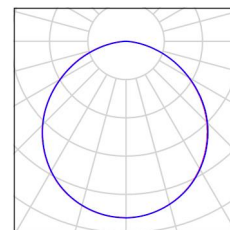
Zpracovatel Luboš Navrátil
Telefon +420 725 386 751
Fax + 420 541 590 195
e-mail navratil@sinclair.cz

WC kabinka 2 / Kusovník svítidel

1 ks

Sinclair Corporation Ltd. DLTJ 24CCT 4000K 1
C. výrobku: DLTJ 24CCT 4000K
Světelný tok (Svítidlo): 3030 lm
Světelný tok (Zdroje): 3030 lm
Výkon svítidla: 21.7 W
Klasifikace svítidel dle CIE: 100
Kód CIE Flux Code: 49 81 97 100 100
Osazení: 1 x Definováno uživatelem (Opravný faktor 1.000).

Obrázek svítidla najdete
v našem katalogu
svítidel.



SINCLAIR Global Group s.r.o.
Purkyňova 45
612 00 mo
www.sinclair.cz

Zpracovatel Luboš Navrátil
Telefon +420 725 386 751
Fax + 420 541 590 195
e-mail navratil@sinclair.cz

WC kabinka 2 / Světelně technické výsledky

Celkový světelný tok: 3030 lm
Celkový výkon: 21.7 W
Činitel údržby: 0.80
Okrajová zóna: 0.000 m

Plocha	Průměrné intenzity osvětlení [lx]			Stupeň odrazu [%]	Průměrný jas [cd/m²]
	přímé	nepřímé	celkový		
Uživatelská úroveň	120	86	206	/	/
Podlaha	71	47	117	20	7.47
Strop	0.00	304	304	70	68
Stěna 1	160	148	307	50	49
Stěna 2	167	149	316	50	50
Stěna 3	155	147	302	50	48
Stěna 4	171	148	319	50	51

Rovnoměrnosti na pracovní rovině

E_{\min} / E_{\max} : 0.921 (1:1)

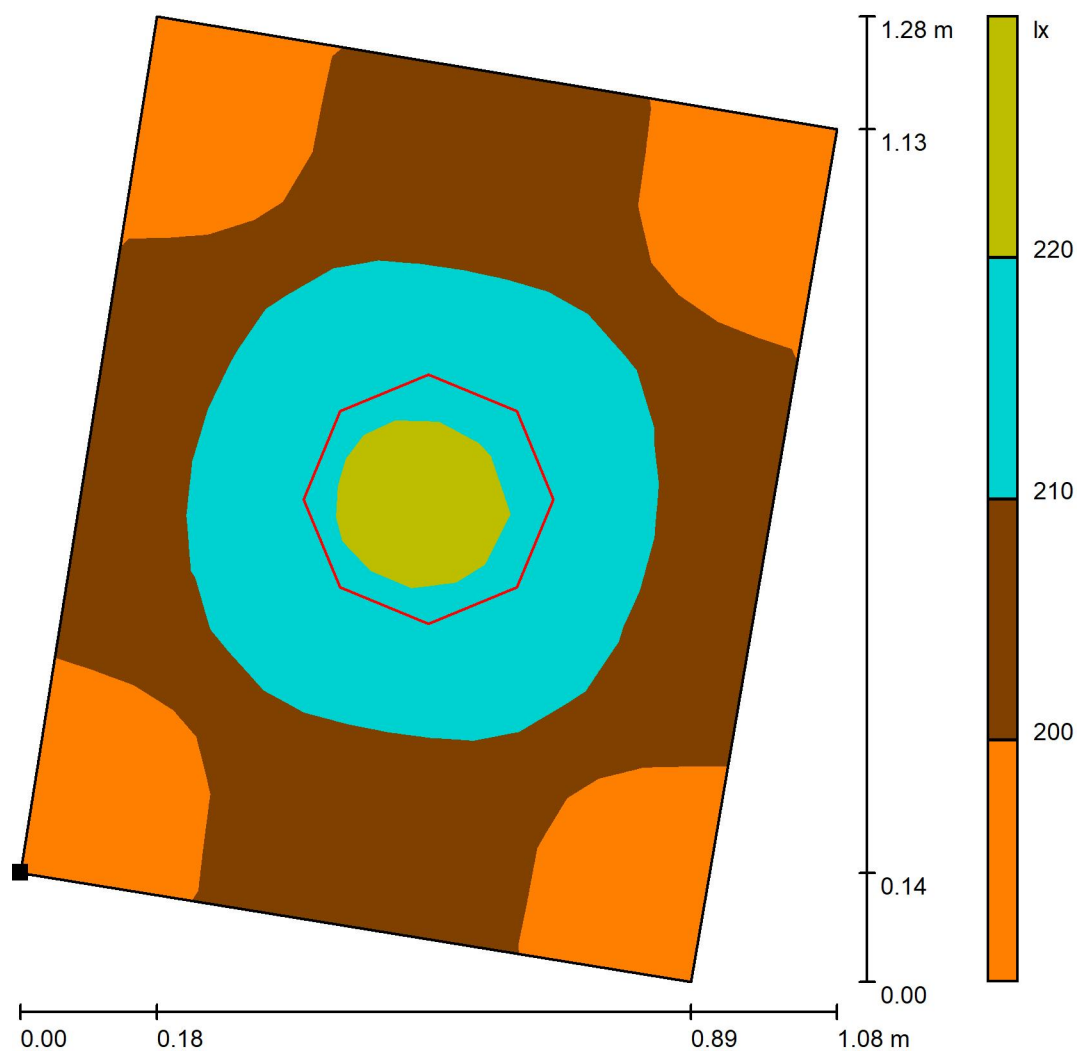
E_{\min} / E_{\max} : 0.861 (1:1)

Specifický příkon: $20.91 \text{ W/m}^2 = 10.13 \text{ W/m}^2/100 \text{ lx}$ (Základní plocha: 1.04 m^2)

SINCLAIR Global Group s.r.o.
Purkyňova 45
612 00 mo
www.sinclair.cz

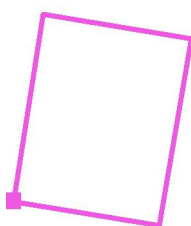
Zpracovatel Luboš Navrátil
Telefon +420 725 386 751
Fax + 420 541 590 195
e-mail navratil@sinclair.cz

WC kabinka 2 / Uživatelská úroveň / Stupně šedi (E)



Měřítko 1 : 10

Poloha plochy v místnosti:
Označený bod:
(82.827 m, 81.144 m, 0.850 m)



Rastr: 16 x 16 Body

E_m [lx]
206

E_{min} [lx]
190

E_{max} [lx]
221

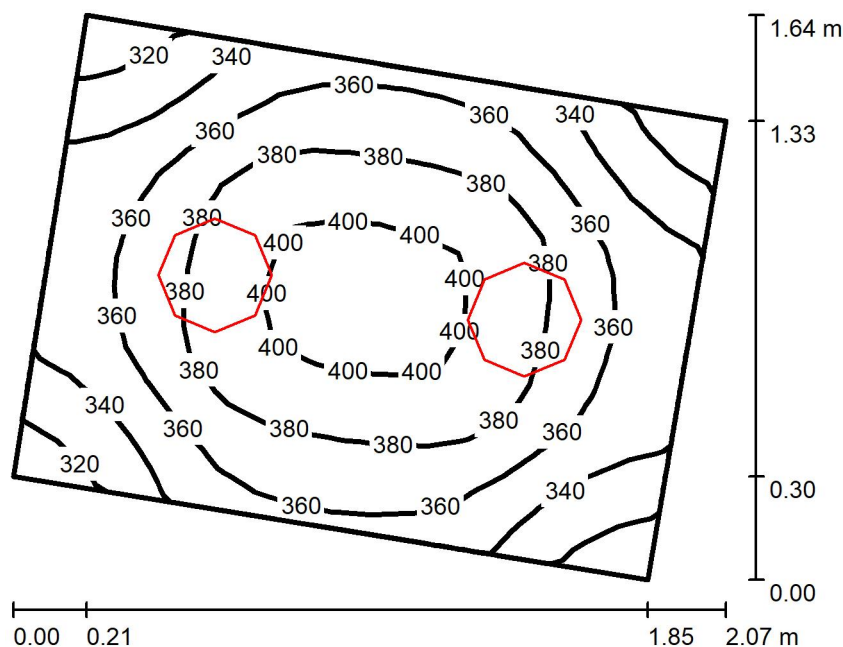
E_{min} / E_m
0.921

E_{min} / E_{max}
0.861

SINCLAIR Global Group s.r.o.
Purkyňova 45
612 00 mo
www.sinclair.cz

Zpracovatel Luboš Navrátil
Telefon +420 725 386 751
Fax + 420 541 590 195
e-mail navratil@sinclair.cz

WC u laboratoře / Shrnutí



Výška místnosti: 3.500 m, Montážní výška: 3.500 m, Činitel údržby: 0.80

Hodnoty v Lux, Měřítko 1:22

Plocha	ρ [%]	E_m [lx]	E_{min} [lx]	E_{max} [lx]	E_{min} / E_m
Uživatelská úroveň	/	364	308	406	0.845
Podlaha	20	229	208	246	0.906
Strop	70	264	197	308	0.745
Stěny (4)	50	370	90	1371	/

Uživatelská úroveň:

Výška: 0.850 m
Rastr: 16 x 16 Body
Okrajová zóna: 0.000 m

Kusovník svítidel

Č.	ks	Označení (Opravný faktor)	Φ (Svítidlo) [lm]	Φ (Zdroje:) [lm]	P [W]
1	2	Sinclair Corporation Ltd. DLTJ 24CCT 4000K 1 (1.000)	3030	3030	21.7
Celkem:			6060	6059	43.3

Specifický příkon: $17.04 \text{ W/m}^2 = 4.68 \text{ W/m}^2/100 \text{ lx}$ (Základní plocha: 2.54 m^2)

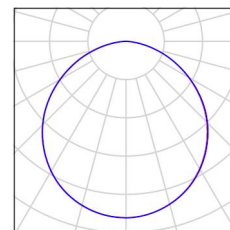
SINCLAIR Global Group s.r.o.
Purkyňova 45
612 00 mo
www.sinclair.cz

Zpracovatel Luboš Navrátil
Telefon +420 725 386 751
Fax + 420 541 590 195
e-mail navratil@sinclair.cz

WC u laboratoře / Kusovník svítidel

2 ks Sinclair Corporation Ltd. DLTJ 24CCT 4000K 1
C. výrobku: DLTJ 24CCT 4000K
Světelný tok (Svítidlo): 3030 lm
Světelný tok (Zdroje): 3030 lm
Výkon svítidla: 21.7 W
Klasifikace svítidel dle CIE: 100
Kód CIE Flux Code: 49 81 97 100 100
Osazení: 1 x Definováno uživatelem (Opravný faktor 1.000).

Obrázek svítidla najdete
v našem katalogu
svítidel.



SINCLAIR Global Group s.r.o.
Purkyňova 45
612 00 mo
www.sinclair.cz

Zpracovatel Luboš Navrátil
Telefon +420 725 386 751
Fax + 420 541 590 195
e-mail navratil@sinclair.cz

WC u laboratoře / Světelně technické výsledky

Celkový světelný tok: 6060 lm
Celkový výkon: 43.3 W
Činitel údržby: 0.80
Okrajová zóna: 0.000 m

Plocha	Průměrné intenzity osvětlení [lx]			Stupeň odrazu [%]	Průměrný jas [cd/m²]
	přímé	nepřímé	celkový		
Uživatelská úroveň	213	151	364	/	/
Podlaha	131	98	229	20	15
Strop	0.00	264	264	70	59
Stěna 1	193	170	364	50	58
Stěna 2	209	169	378	50	60
Stěna 3	188	171	359	50	57
Stěna 4	214	170	384	50	61

Rovnoměrnosti na pracovní rovině

E_{\min} / E_{\max} : 0.845 (1:1)

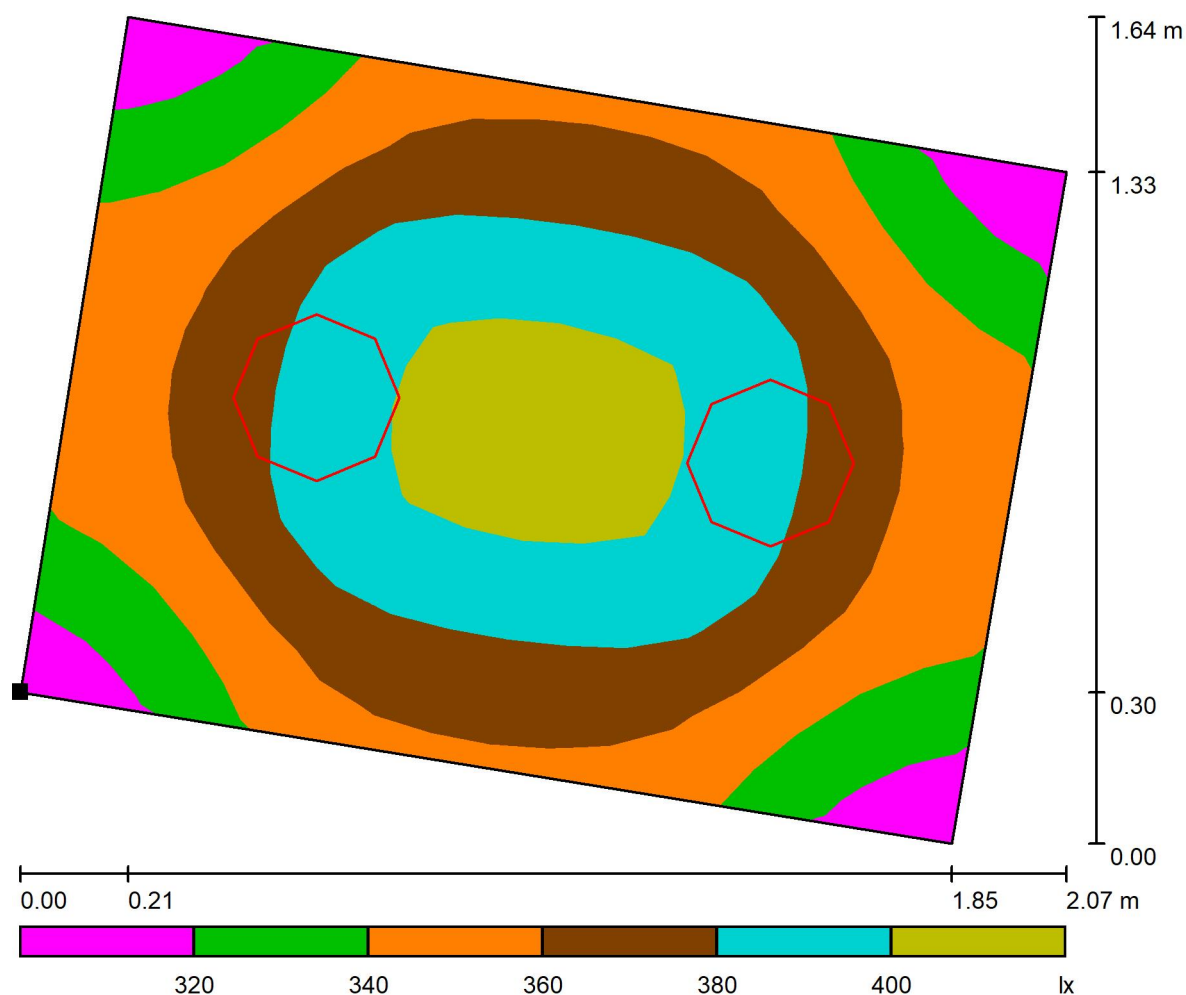
E_{\min} / E_{\max} : 0.759 (1:1)

Specifický příkon: $17.04 \text{ W/m}^2 = 4.68 \text{ W/m}^2/100 \text{ lx}$ (Základní plocha: 2.54 m^2)

SINCLAIR Global Group s.r.o.
Purkyňova 45
612 00 mo
www.sinclair.cz

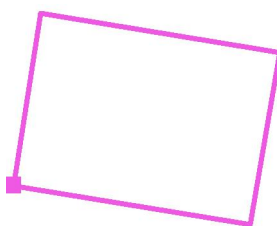
Zpracovatel Luboš Navrátil
Telefon +420 725 386 751
Fax +420 541 590 195
e-mail navratil@sinclair.cz

WC u laboratoře / Uživatelská úroveň / Stupně šedi (E)



Měřítko 1 : 15

Poloha plochy v místnosti:
Označený bod:
(82.595 m, 79.774 m, 0.850 m)



Rastr: 16 x 16 Body

E_m [lx]
364

E_{min} [lx]
308

E_{max} [lx]
406

E_{min} / E_m
0.845

E_{min} / E_{max}
0.759

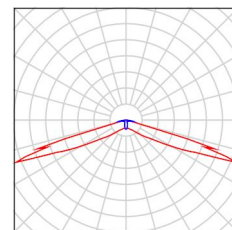
SINCLAIR Global Group s.r.o.
Purkyňova 45
612 00 mo
www.sinclair.cz

Zpracovatel Luboš Navrátil
Telefon +420 725 386 751
Fax + 420 541 590 195
e-mail navratil@sinclair.cz

B.3.e chodba jih / Kusovník svítidel

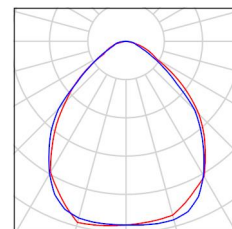
4 ks 19332 L.LARG DWRC LG 24W SE/SA 1/3H
C. výrobku: 19332
Světelný tok (Svítidlo): 0 lm
Světelný tok (Zdroje:): 0 lm
Výkon svítidla: 0.0 W
Nouzové osvětlení: 250 lm, 6.5 W
Klasifikace svítidel dle CIE: 92
Kód CIE Flux Code: 25 52 93 91 100
Osazení: 1 x FLUSSO LED (Opravný faktor 1.000).

Obrázek svítidla najdete
v našem katalogu
svítidel.



15 ks Sinclair Corporation Ltd. PL 595936NWC
UGR<19
C. výrobku:
Světelný tok (Svítidlo): 3566 lm
Světelný tok (Zdroje:): 3564 lm
Výkon svítidla: 36.0 W
Klasifikace svítidel dle CIE: 100
Kód CIE Flux Code: 63 90 98 100 100
Osazení: 1 x PL 595936NWC UGR<19 (Opravný faktor 1.000).

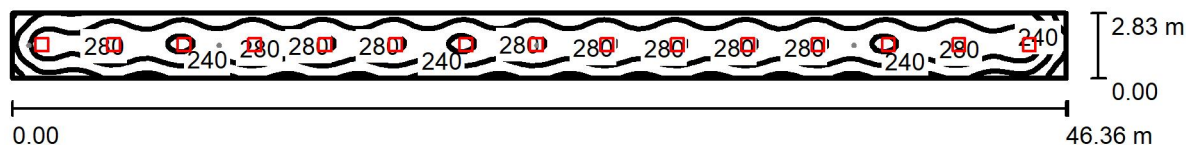
Obrázek svítidla najdete
v našem katalogu
svítidel.



SINCLAIR Global Group s.r.o.
Purkyňova 45
612 00 rno
www.sinclair.cz

Zpracovatel Luboš Navrátil
Telefon +420 725 386 751
Fax + 420 541 590 195
e-mail navratil@sinclair.cz

B.3.e chodba jih / Světelná scéna 1 / Shrnutí



Výška místnosti: 3.500 m, Montážní výška: 3.500 m, Činitel údržby: 0.80

Hodnoty v Lux, Měřítko 1:332

Plocha	ρ [%]	E_m [lx]	E_{min} [lx]	E_{max} [lx]	E_{min} / E_m
Uživatelská úroveň	/	242	135	289	0.559
Podlaha	20	203	129	225	0.634
Strop	70	48	35	57	0.739
Stěny (4)	50	112	40	191	/

Uživatelská úroveň:

Výška: 0.850 m
Rastr: 128 x 128 Body
Okrajová zóna: 0.000 m

Kusovník svítidel

Č.	ks	Označení (Opravný faktor)	Φ (Svítidlo) [lm]	Φ (Zdroje:) [lm]	P [W]
1	15	Sinclair Corporation Ltd. PL 595936NWC UGR<19 (1.000)	3566	3564	36.0
			Celkem: 53486	Celkem: 53462	540.0

Specifický příkon: $4.12 \text{ W/m}^2 = 1.70 \text{ W/m}^2/100 \text{ lx}$ (Základní plocha: 131.10 m^2)

SINCLAIR Global Group s.r.o.
Purkyňova 45
612 00 mo
www.sinclair.cz

Zpracovatel Luboš Navrátil
Telefon +420 725 386 751
Fax + 420 541 590 195
e-mail navratil@sinclair.cz

B.3.e chodba jih / Světelná scéna 1 / Světelně technické výsledky

Celkový světelný tok: 53486 lm
Celkový výkon: 540.0 W
Činitel údržby: 0.80
Okrajová zóna: 0.000 m

Plocha	Průměrné intenzity osvětlení [lx]			Stupeň odrazu [%]	Průměrný jas [cd/m²]
	přímé	nepřímé	celkový		
Uživatelská úroveň	193	48	242	/	/
Podlaha	154	49	203	20	13
Strop	0.00	48	48	70	11
Stěna 1	60	46	107	50	17
Stěna 2	62	47	110	50	17
Stěna 3	54	42	96	50	15
Stěna 4	70	46	116	50	18

Rovnoměrnosti na pracovní rovině

E_{\min} / E_{\max} : 0.559 (1:2)

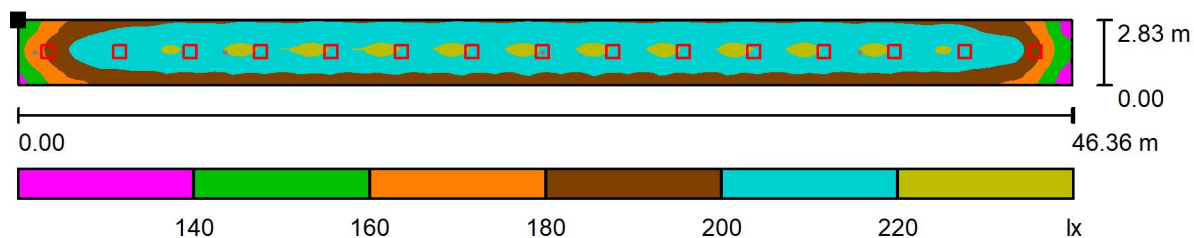
E_{\min} / E_{\max} : 0.467 (1:2)

Specifický příkon: $4.12 \text{ W/m}^2 = 1.70 \text{ W/m}^2/100 \text{ lx}$ (Základní plocha: 131.10 m^2)

SINCLAIR Global Group s.r.o.
Purkyňova 45
612 00 mo
www.sinclair.cz

Zpracovatel Luboš Navrátil
Telefon +420 725 386 751
Fax + 420 541 590 195
e-mail navratil@sinclair.cz

B.3.e chodba jih / Světelná scéna 1 / Podlaha / Stupně šedi (E)



Měřítko 1 : 332

Poloha plochy v místnosti:
Označený bod:
(7.640 m, 15.281 m, 0.000 m)



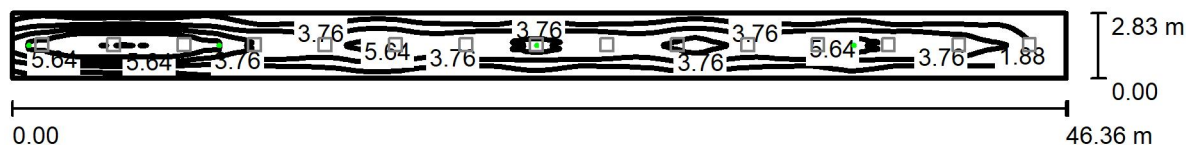
Rastr: 128 x 128 Body

E_m [lx]	E_{min} [lx]	E_{max} [lx]	E_{min} / E_m	E_{min} / E_{max}
203	129	225	0.634	0.574

SINCLAIR Global Group s.r.o.
Purkyňova 45
612 00 mo
www.sinclair.cz

Zpracovatel Luboš Navrátil
Telefon +420 725 386 751
Fax + 420 541 590 195
e-mail navratil@sinclair.cz

B.3.e chodba jih / Světelná scéna NO / Shrnutí



Výška místnosti: 3.500 m, Montážní výška: 3.500 m, Činitel údržby: 0.80

Hodnoty v Lux, Měřítko 1:332

Plocha	ρ [%]	E_m [lx]	E_{min} [lx]	E_{max} [lx]	E_{min} / E_m
Uživatelská úroveň	/	3.46	0.08	9.48	0.024
Podlaha	20	3.06	0.57	5.90	0.186
Strop	70	0.13	0.00	222	0.001
Stěny (4)	50	0.97	0.00	710	/

Uživatelská úroveň:

Výška: 0.850 m
Rastr: 128 x 128 Body
Okrajová zóna: 0.000 m

Scéna s nouzovým osvětlením (EN 1838):

Vypočítává se pouze přímé světlo. Podíl odraženého světla se nebere v úvahu.

Kusovník svítidel

Č.	ks	Označení (Opravný faktor)	Φ (Svítidlo) [lm]	Φ (Zdroje:) [lm]	P [W]
1	4	19332 L.LARG DWRC LG 24W SE/SA 1/3H (1.000)	250	250	6.5
Celkem:			1000	1000	26.0

Specifický příkon: $0.20 \text{ W/m}^2 = 5.73 \text{ W/m}^2/100 \text{ lx}$ (Základní plocha: 131.10 m^2)

SINCLAIR Global Group s.r.o.
Purkyňova 45
612 00 mo
www.sinclair.cz

Zpracovatel Luboš Navrátil
Telefon +420 725 386 751
Fax + 420 541 590 195
e-mail navratil@sinclair.cz

B.3.e chodba jih / Světelná scéna NO / Světelně technické výsledky

Celkový světelný tok: 1000 lm
Celkový výkon: 26.0 W
Činitel údržby: 0.80
Okrajová zóna: 0.000 m

Plocha	Průměrné intenzity osvětlení [lx]			Stupeň odrazu [%]	Průměrný jas [cd/m²]
	přímé	nepřímé	celkový		
Uživatelská úroveň	3.46	0.00	3.46	/	/
Podlaha	3.06	0.00	3.06	20	0.19
Strop	0.13	0.00	0.13	70	0.03
Stěna 1	8.34	0.00	8.34	50	1.33
Stěna 2	0.75	0.00	0.75	50	0.12
Stěna 3	0.63	0.00	0.63	50	0.10
Stěna 4	0.76	0.00	0.76	50	0.12

Rovnoměrnosti na pracovní rovině
 E_{\min} / E_{\max} : 0.024 (1:42)
 E_{\min} / E_{\max} : 0.009 (1:114)

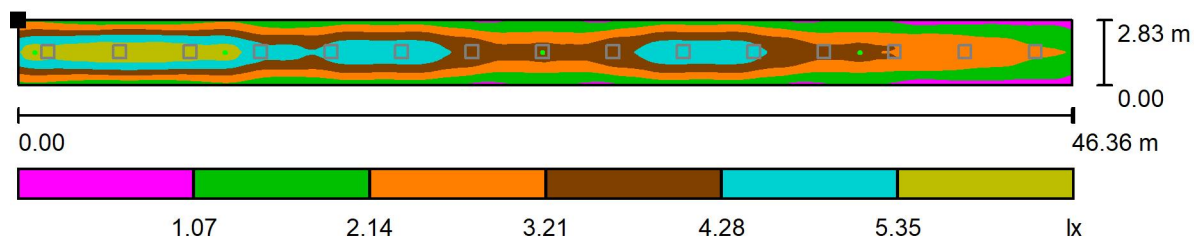
Scéna s nouzovým osvětlením (EN 1838):
 Vypočítává se pouze přímé světlo. Podíl odraženého světla se nebere v úvahu.

Specifický příkon: $0.20 \text{ W/m}^2 = 5.73 \text{ W/m}^2/100 \text{ lx}$ (Základní plocha: 131.10 m^2)

SINCLAIR Global Group s.r.o.
Purkyňova 45
612 00 mo
www.sinclair.cz

Zpracovatel Luboš Navrátil
Telefon +420 725 386 751
Fax + 420 541 590 195
e-mail navratil@sinclair.cz

B.3.e chodba jih / Světelná scéna NO / Podlaha / Stupně šedi (E)



Měřítko 1 : 332

Poloha plochy v místnosti:
Označený bod:
(7.640 m, 15.281 m, 0.000 m)



Rastr: 128 x 128 Body

E_m [lx]	E_{min} [lx]	E_{max} [lx]	E_{min} / E_m	E_{min} / E_{max}
3.06	0.57	5.90	0.186	0.096

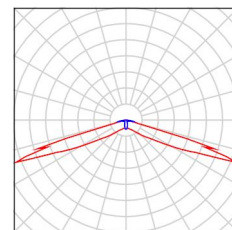
SINCLAIR Global Group s.r.o.
Purkyňova 45
612 00 mo
www.sinclair.cz

Zpracovatel Luboš Navrátil
Telefon +420 725 386 751
Fax + 420 541 590 195
e-mail navratil@sinclair.cz

B.3.f chodba jih / Kusovník svítidel

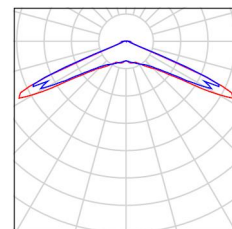
4 ks 19332 L.LARG DWRC LG 24W SE/SA 1/3H
C. výrobku: 19332
Světelný tok (Svítidlo): 0 lm
Světelný tok (Zdroje:): 0 lm
Výkon svítidla: 0.0 W
Nouzové osvětlení: 250 lm, 6.5 W
Klasifikace svítidel dle CIE: 92
Kód CIE Flux Code: 25 52 93 91 100
Osazení: 1 x FLUSSO LED (Opravný faktor 1.000).

Obrázek svítidla najdete
v našem katalogu
svítidel.



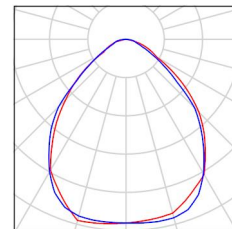
1 ks 19332 L.LARG DWRC LG 24W SE/SA 1/3H
C. výrobku: 19332
Světelný tok (Svítidlo): 0 lm
Světelný tok (Zdroje:): 0 lm
Výkon svítidla: 0.0 W
Nouzové osvětlení: 237 lm, 6.5 W
Klasifikace svítidel dle CIE: 99
Kód CIE Flux Code: 16 48 96 99 100
Osazení: 1 x FLUSSO LED (Opravný faktor 1.000).

Obrázek svítidla najdete
v našem katalogu
svítidel.



12 ks Sinclair Corporation Ltd. PL 595936NWC
UGR<19
C. výrobku:
Světelný tok (Svítidlo): 3566 lm
Světelný tok (Zdroje:): 3564 lm
Výkon svítidla: 36.0 W
Klasifikace svítidel dle CIE: 100
Kód CIE Flux Code: 63 90 98 100 100
Osazení: 1 x PL 595936NWC UGR<19 (Opravný faktor 1.000).

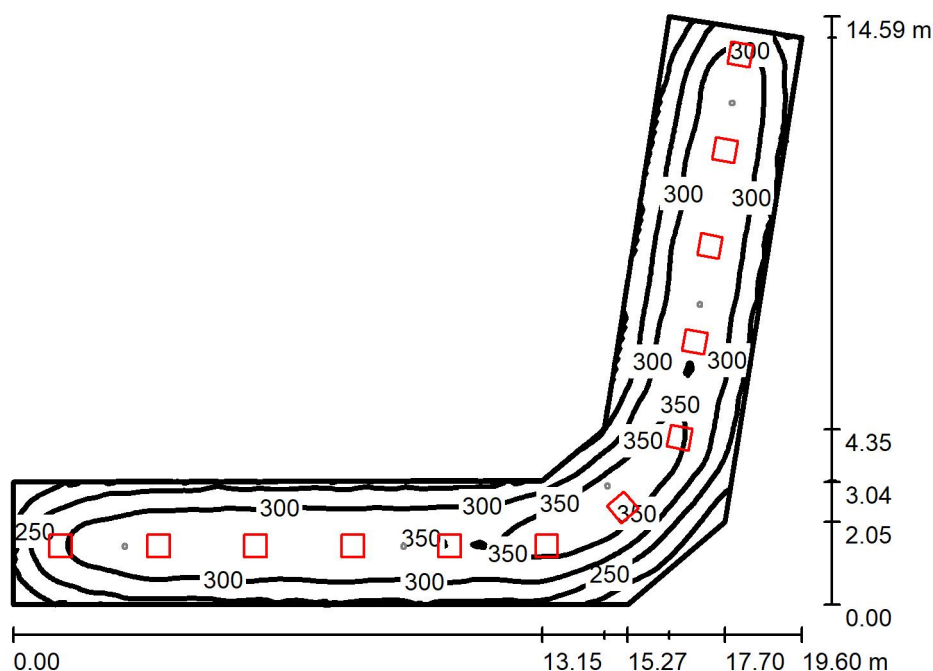
Obrázek svítidla najdete
v našem katalogu
svítidel.



SINCLAIR Global Group s.r.o.
Purkyňova 45
612 00 mo
www.sinclair.cz

Zpracovatel Luboš Navrátil
Telefon +420 725 386 751
Fax + 420 541 590 195
e-mail navratil@sinclair.cz

B.3.f chodba jih / Světelná scéna 1 / Shrnutí



Výška místnosti: 3.500 m, Montážní výška: 3.500 m, Činitel údržby: 0.80

Hodnoty v Lux, Měřítko 1:188

Plocha	ρ [%]	E_m [lx]	E_{min} [lx]	E_{max} [lx]	E_{min} / E_m
Uživatelská úroveň	/	295	156	388	0.528
Podlaha	20	252	152	311	0.601
Strop	70	58	46	136	0.796
Stěny (8)	50	133	44	654	/

Uživatelská úroveň:

Výška: 0.850 m
Rastr: 128 x 128 Body
Okrajová zóna: 0.000 m

Kusovník svítidel

Č.	ks	Označení (Opravný faktor)	Φ (Svítidlo) [lm]	Φ (Zdroje:) [lm]	P [W]
1	12	Sinclair Corporation Ltd. PL 595936NWC UGR<19 (1.000)	3566	3564	36.0
Celkem:			42789	42769	432.0

Specifický příkon: $4.77 \text{ W/m}^2 = 1.62 \text{ W/m}^2/100 \text{ lx}$ (Základní plocha: 90.55 m^2)

SINCLAIR Global Group s.r.o.
Purkyňova 45
612 00 mo
www.sinclair.cz

Zpracovatel Luboš Navrátil
Telefon +420 725 386 751
Fax + 420 541 590 195
e-mail navratil@sinclair.cz

B.3.f chodba jih / Světelná scéna 1 / Světelně technické výsledky

Celkový světelný tok: 42789 lm
Celkový výkon: 432.0 W
Činitel údržby: 0.80
Okrajová zóna: 0.000 m

Plocha	Průměrné intenzity osvětlení [lx]			Stupeň odrazu [%]	Průměrný jas [cd/m²]
	přímé	nepřímé	celkový		
Uživatelská úroveň	238	56	295	/	/
Podlaha	193	59	252	20	16
Strop	0.00	58	58	70	13
Stěna 1	70	51	121	50	19
Stěna 2	78	57	135	50	21
Stěna 3	63	55	117	50	19
Stěna 4	80	55	135	50	21
Stěna 5	106	55	161	50	26
Stěna 6	66	56	122	50	19
Stěna 7	79	56	136	50	22
Stěna 8	77	58	135	50	21

Rovnoměrnosti na pracovní rovině

E_{\min} / E_{\max} : 0.528 (1:2)

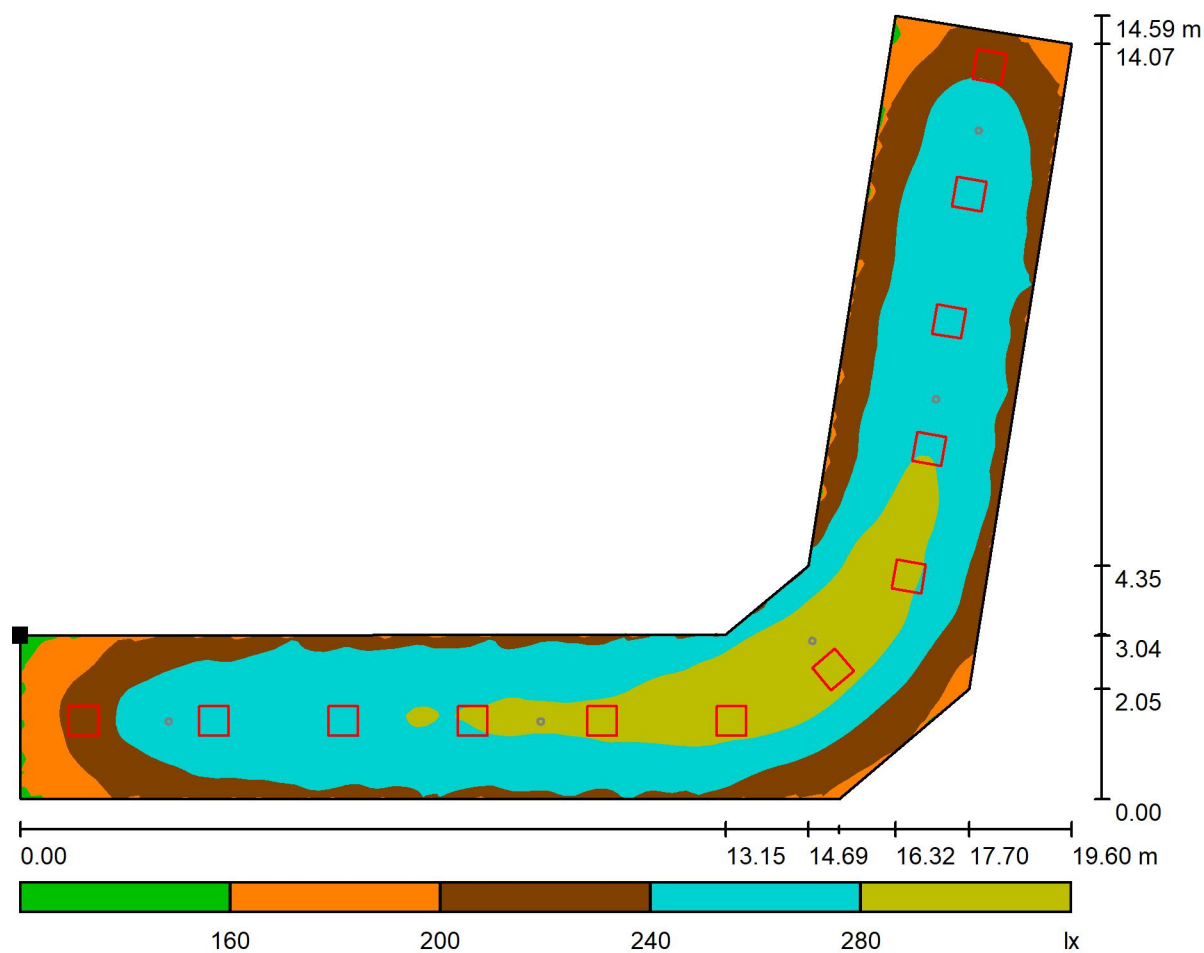
E_{\min} / E_{\max} : 0.401 (1:2)

Specifický příkon: $4.77 \text{ W/m}^2 = 1.62 \text{ W/m}^2/100 \text{ lx}$ (Základní plocha: 90.55 m^2)

SINCLAIR Global Group s.r.o.
Purkyňova 45
612 00 mo
www.sinclair.cz

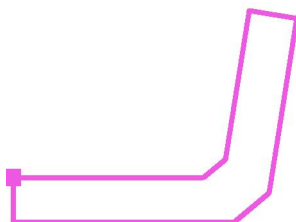
Zpracovatel Luboš Navrátil
Telefon +420 725 386 751
Fax +420 541 590 195
e-mail navratil@sinclair.cz

B.3.f chodba jih / Světelná scéna 1 / Podlaha / Stupně šedi (E)



Měřítko 1 : 141

Poloha plochy v místnosti:
Označený bod:
(54.230 m, 15.496 m, 0.000 m)



Rastr: 128 x 128 Body

E_m [lx]
252

E_{min} [lx]
152

E_{max} [lx]
311

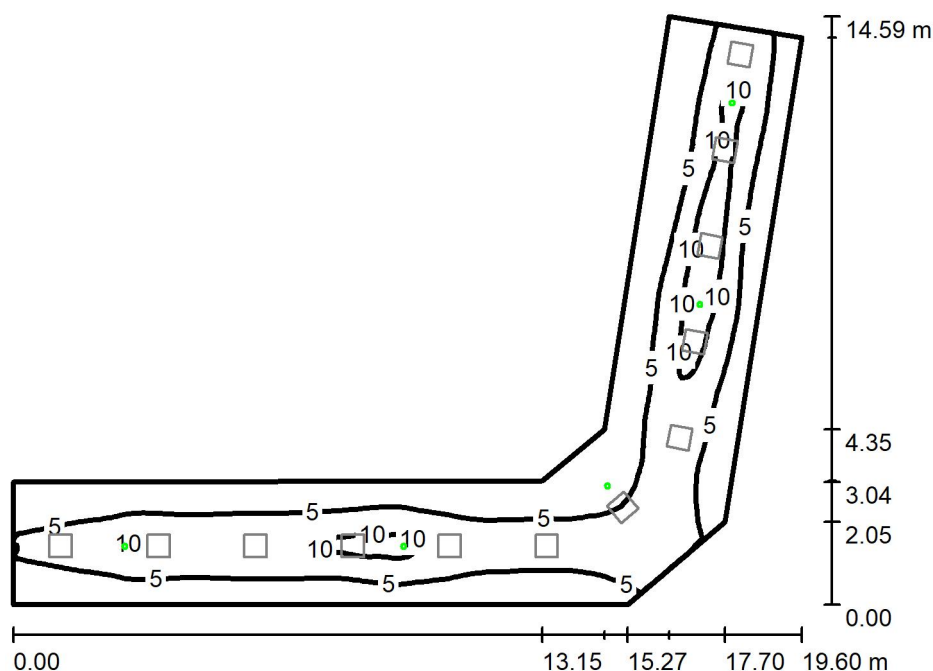
E_{min} / E_m
0.601

E_{min} / E_{max}
0.487

SINCLAIR Global Group s.r.o.
Purkyňova 45
612 00 mo
www.sinclair.cz

Zpracovatel Luboš Navrátil
Telefon +420 725 386 751
Fax + 420 541 590 195
e-mail navratil@sinclair.cz

B.3.f chodba jih / Světelná scéna NO / Shrnutí



Výška místnosti: 3.500 m, Montážní výška: 3.500 m, Činitel údržby: 0.80

Hodnoty v Lux, Měřítko 1:188

Plocha	ρ [%]	E_m [lx]	E_{min} [lx]	E_{max} [lx]	E_{min} / E_m
Uživatelská úroveň	/	5.39	0.48	12	0.089
Podlaha	20	4.36	0.87	7.20	0.200
Strop	70	1.13	0.00	5035	0.001
Stěny (8)	50	2.41	0.09	125	/

Uživatelská úroveň:

Výška: 0.850 m
Rastr: 128 x 128 Body
Okrajová zóna: 0.000 m

Scéna s nouzovým osvětlením (EN 1838):

Vypočítává se pouze přímé světlo. Podíl odraženého světla se nebere v úvahu.

Kusovník svítidel

Č.	ks	Označení (Opravný faktor)	Φ (Svítidlo) [lm]	Φ (Zdroje:) [lm]	P [W]
1	4	19332 L.LARG DWRC LG 24W SE/SA 1/3H (1.000)	250	250	6.5
2	1	19332 L.LARG DWRC LG 24W SE/SA 1/3H (1.000)	237	237	6.5
Celkem:			1237	1237	32.5

Specifický příkon: $0.36 \text{ W/m}^2 = 6.66 \text{ W/m}^2/100 \text{ lx}$ (Základní plocha: 90.55 m^2)

SINCLAIR Global Group s.r.o.
Purkyňova 45
612 00 mo
www.sinclair.cz

Zpracovatel Luboš Navrátil
Telefon +420 725 386 751
Fax + 420 541 590 195
e-mail navratil@sinclair.cz

B.3.f chodba jih / Světelná scéna NO / Světelně technické výsledky

Celkový světelný tok: 1237 lm
Celkový výkon: 32.5 W
Činitel údržby: 0.80
Okrajová zóna: 0.000 m

Plocha	Průměrné intenzity osvětlení [lx]			Stupeň odrazu [%]	Průměrný jas [cd/m²]
	přímé	nepřímé	celkový		
Uživatelská úroveň	5.39	0.00	5.39	/	/
Podlaha	4.36	0.00	4.36	20	0.28
Strop	1.13	0.00	1.13	70	0.25
Stěna 1	5.14	0.00	5.14	50	0.82
Stěna 2	1.82	0.00	1.82	50	0.29
Stěna 3	5.07	0.00	5.07	50	0.81
Stěna 4	2.15	0.00	2.15	50	0.34
Stěna 5	6.73	0.00	6.73	50	1.07
Stěna 6	1.47	0.00	1.47	50	0.23
Stěna 7	5.70	0.00	5.70	50	0.91
Stěna 8	1.23	0.00	1.23	50	0.20

Rovnoměrnosti na pracovní rovině
 E_{\min} / E_{\max} : 0.089 (1:11)
 E_{\min} / E_{\max} : 0.039 (1:25)

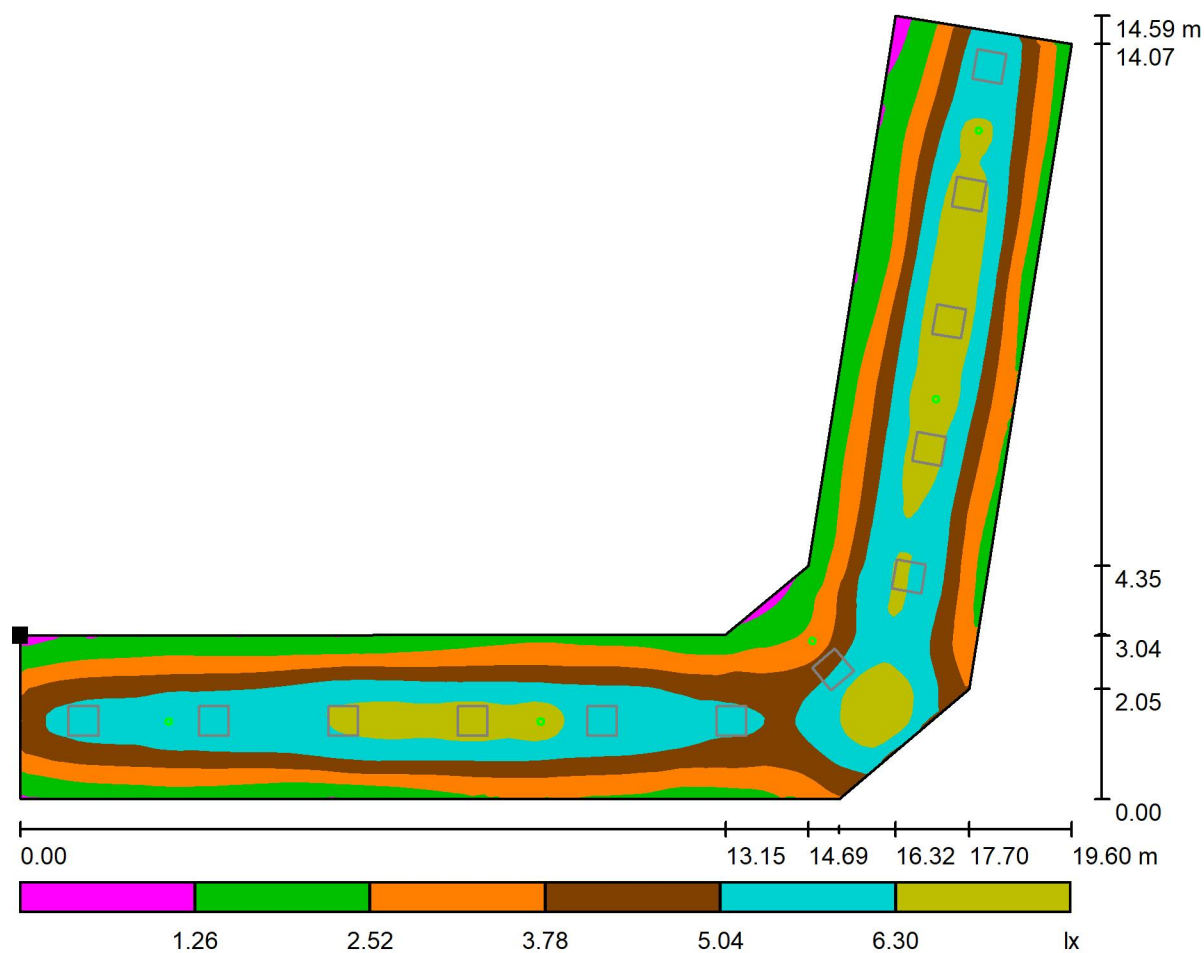
Scéna s nouzovým osvětlením (EN 1838):
 Vypočítává se pouze přímé světlo. Podíl odráženého světla se nebere v úvahu.

Specifický příkon: $0.36 \text{ W/m}^2 = 6.66 \text{ W/m}^2/100 \text{ lx}$ (Základní plocha: 90.55 m^2)

SINCLAIR Global Group s.r.o.
Purkyňova 45
612 00 mo
www.sinclair.cz

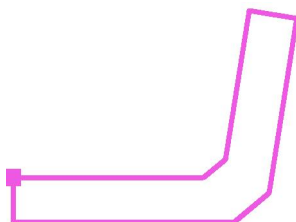
Zpracovatel Luboš Navrátil
Telefon +420 725 386 751
Fax + 420 541 590 195
e-mail navratil@sinclair.cz

B.3.f chodba jih / Světelná scéna NO / Podlaha / Stupně šedi (E)



Měřítko 1 : 141

Poloha plochy v místnosti:
Označený bod:
(54.230 m, 15.496 m, 0.000 m)



Rastr: 128 x 128 Body

E_m [lx]
4.36

E_{min} [lx]
0.87

E_{max} [lx]
7.20

E_{min} / E_m
0.200

E_{min} / E_{max}
0.121

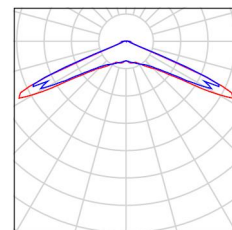
SINCLAIR Global Group s.r.o.
Purkyňova 45
612 00 mo
www.sinclair.cz

Zpracovatel Luboš Navrátil
Telefon +420 725 386 751
Fax + 420 541 590 195
e-mail navratil@sinclair.cz

B.3.g chodba východ / Kusovník svítidel

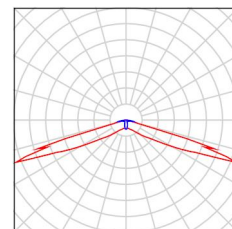
1 ks 19332 L.LARG DWRC LG 24W SE/SA 1/3H
C. výrobku: 19332
Světelný tok (Svítidlo): 0 lm
Světelný tok (Zdroje): 0 lm
Výkon svítidla: 0.0 W
Nouzové osvětlení: 237 lm, 6.5 W
Klasifikace svítidel dle CIE: 99
Kód CIE Flux Code: 16 48 96 99 100
Osazení: 1 x FLUSSO LED (Opravný faktor 1.000).

Obrázek svítidla najdete
v našem katalogu
svítidel.



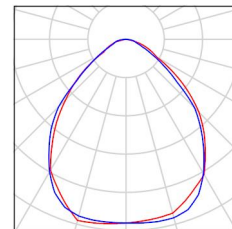
4 ks 19332 L.LARG DWRC LG 24W SE/SA 1/3H
C. výrobku: 19332
Světelný tok (Svítidlo): 0 lm
Světelný tok (Zdroje): 0 lm
Výkon svítidla: 0.0 W
Nouzové osvětlení: 250 lm, 6.5 W
Klasifikace svítidel dle CIE: 92
Kód CIE Flux Code: 25 52 93 91 100
Osazení: 1 x FLUSSO LED (Opravný faktor 1.000).

Obrázek svítidla najdete
v našem katalogu
svítidel.



18 ks Sinclair Corporation Ltd. PL 595936NWC
UGR<19
C. výrobku:
Světelný tok (Svítidlo): 3566 lm
Světelný tok (Zdroje): 3564 lm
Výkon svítidla: 36.0 W
Klasifikace svítidel dle CIE: 100
Kód CIE Flux Code: 63 90 98 100 100
Osazení: 1 x PL 595936NWC UGR<19 (Opravný faktor 1.000).

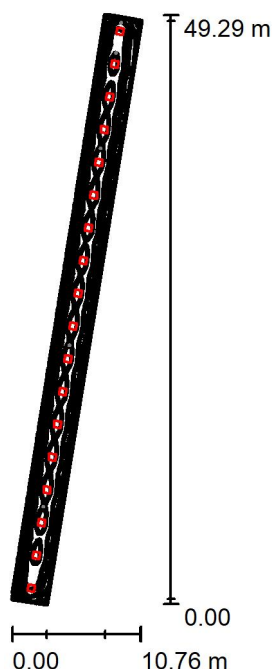
Obrázek svítidla najdete
v našem katalogu
svítidel.



SINCLAIR Global Group s.r.o.
Purkyňova 45
612 00 mo
www.sinclair.cz

Zpracovatel Luboš Navrátil
Telefon +420 725 386 751
Fax + 420 541 590 195
e-mail navratil@sinclair.cz

B.3.g chodba východ / Světelná scéna 1 / Shrnutí



Výška místnosti: 3.500 m, Montážní výška: 3.500 m, Činitel údržby: 0.80

Hodnoty v Lux, Měřítko 1:634

Plocha	ρ [%]	E_m [lx]	E_{min} [lx]	E_{max} [lx]	E_{min} / E_m
Uživatelská úroveň	/	267	172	311	0.644
Podlaha	20	226	153	250	0.675
Strop	70	54	47	63	0.862
Stěny (4)	50	127	50	250	/

Uživatelská úroveň:

Výška: 0.850 m
Rastr: 128 x 128 Body
Okrajová zóna: 0.000 m

Kusovník svítidel

Č.	ks	Označení (Opravný faktor)	Φ (Svítidlo) [lm]	Φ (Zdroje:) [lm]	P [W]
1	18	Sinclair Corporation Ltd. PL 595936NWC UGR<19 (1.000)	3566	3564	36.0
Celkem:			64183	64154	648.0

Specifický příkon: $4.45 \text{ W/m}^2 = 1.67 \text{ W/m}^2/100 \text{ lx}$ (Základní plocha: 145.57 m^2)

SINCLAIR Global Group s.r.o.
Purkyňova 45
612 00 mo
www.sinclair.cz

Zpracovatel Luboš Navrátil
Telefon +420 725 386 751
Fax + 420 541 590 195
e-mail navratil@sinclair.cz

B.3.g chodba východ / Světelná scéna 1 / Světelně technické výsledky

Celkový světelný tok: 64183 lm
Celkový výkon: 648.0 W
Činitel údržby: 0.80
Okrajová zóna: 0.000 m

Plocha	Průměrné intenzity osvětlení [lx]			Stupeň odrazu [%]	Průměrný jas [cd/m²]
	přímé	nepřímé	celkový		
Uživatelská úroveň	213	54	267	/	/
Podlaha	171	56	226	20	14
Strop	0.00	54	54	70	12
Stěna 1	73	53	126	50	20
Stěna 2	74	56	130	50	21
Stěna 3	76	53	129	50	21
Stěna 4	71	54	125	50	20

Rovnoměrnosti na pracovní rovině

E_{\min} / E_{\max} : 0.644 (1:2)

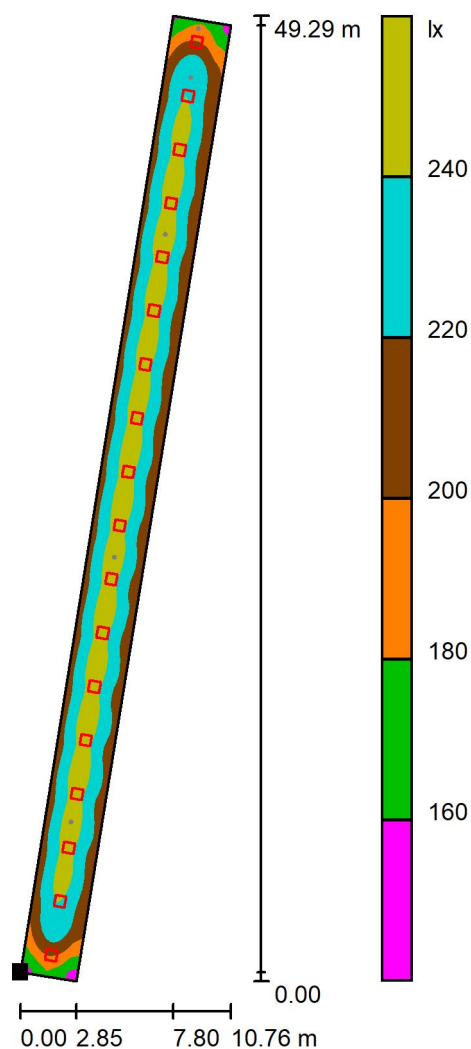
E_{\min} / E_{\max} : 0.553 (1:2)

Specifický příkon: $4.45 \text{ W/m}^2 = 1.67 \text{ W/m}^2/100 \text{ lx}$ (Základní plocha: 145.57 m^2)

SINCLAIR Global Group s.r.o.
Purkyňova 45
612 00 mo
www.sinclair.cz

Zpracovatel Luboš Navrátil
Telefon +420 725 386 751
Fax + 420 541 590 195
e-mail navratil@sinclair.cz

B.3.g chodba východ / Světelná scéna 1 / Podlaha / Stupně šedi (E)



Poloha plochy v místnosti:
Označený bod:
(71.003 m, 27.112 m, 0.000 m)

Měřítko 1 : 386

Rastr: 128 x 128 Body

E_m [lx]
226

E_{min} [lx]
153

E_{max} [lx]
250

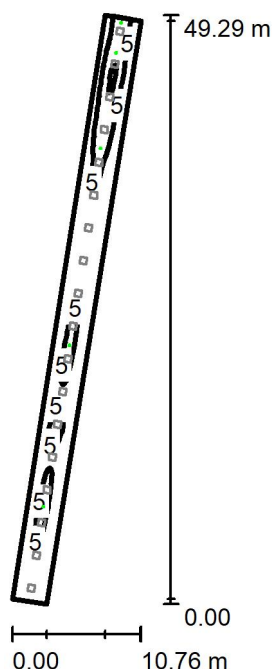
E_{min} / E_m
0.675

E_{min} / E_{max}
0.611

SINCLAIR Global Group s.r.o.
Purkyňova 45
612 00 mo
www.sinclair.cz

Zpracovatel Luboš Navrátil
Telefon +420 725 386 751
Fax + 420 541 590 195
e-mail navratil@sinclair.cz

B.3.g chodba východ / Světelná scéna NO / Shrnutí



Výška místnosti: 3.500 m, Montážní výška: 3.500 m, Činitel údržby: 0.80

Hodnoty v Lux, Měřítko 1:634

Plocha	ρ [%]	E_m [lx]	E_{min} [lx]	E_{max} [lx]	E_{min} / E_m
Uživatelská úroveň	/	3.45	0.30	11	0.087
Podlaha	20	3.02	0.43	6.85	0.142
Strop	70	0.77	0.00	2019	0.000
Stěny (4)	50	1.31	0.01	265	/

Uživatelská úroveň:

Výška: 0.850 m
Rastr: 128 x 128 Body
Okrajová zóna: 0.000 m

Scéna s nouzovým osvětlením (EN 1838):

Vypočítává se pouze přímé světlo. Podíl odraženého světla se nebere v úvahu.

Kusovník svítidel

Č.	ks	Označení (Opravný faktor)	Φ (Svítidlo) [lm]	Φ (Zdroje:) [lm]	P [W]
1	1	19332 L.LARG DWRC LG 24W SE/SA 1/3H (1.000)	237	237	6.5
2	4	19332 L.LARG DWRC LG 24W SE/SA 1/3H (1.000)	250	250	6.5
Celkem:			1237	1237	32.5

Specifický příkon: $0.22 \text{ W/m}^2 = 6.47 \text{ W/m}^2/100 \text{ lx}$ (Základní plocha: 145.57 m^2)

SINCLAIR Global Group s.r.o.
Purkyňova 45
612 00 mo
www.sinclair.cz

Zpracovatel Luboš Navrátil
Telefon +420 725 386 751
Fax + 420 541 590 195
e-mail navratil@sinclair.cz

B.3.g chodba východ / Světelná scéna NO / Světelně technické výsledky

Celkový světelný tok: 1237 lm
Celkový výkon: 32.5 W
Činitel údržby: 0.80
Okrajová zóna: 0.000 m

Plocha	Průměrné intenzity osvětlení [lx]			Stupeň odrazu [%]	Průměrný jas [cd/m²]
	přímé	nepřímé	celkový		
Uživatelská úroveň	3.45	0.00	3.45	/	/
Podlaha	3.02	0.00	3.02	20	0.19
Strop	0.77	0.00	0.77	70	0.17
Stěna 1	1.23	0.00	1.23	50	0.20
Stěna 2	0.94	0.00	0.94	50	0.15
Stěna 3	12	0.00	12	50	1.93
Stěna 4	1.03	0.00	1.03	50	0.16

Rovnoměrnosti na pracovní rovině
 E_{\min} / E_{\max} : 0.087 (1:12)
 E_{\min} / E_{\max} : 0.028 (1:35)

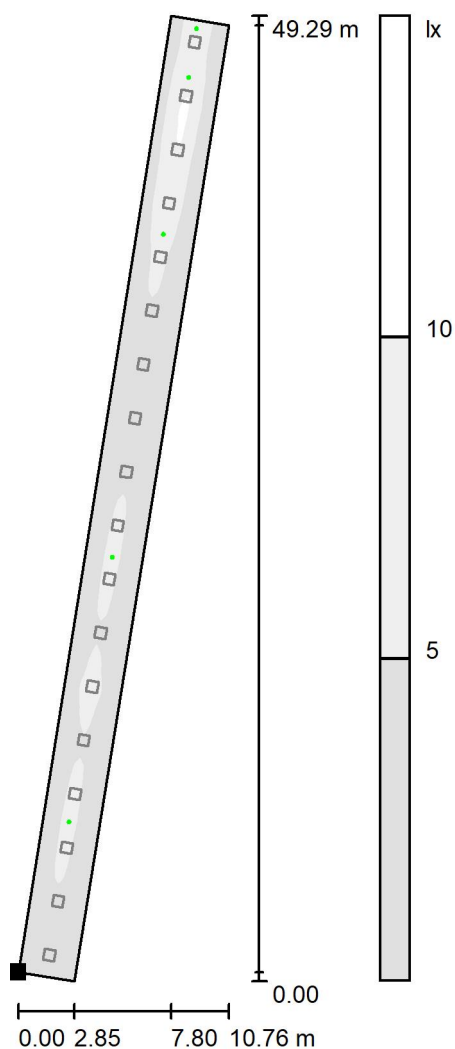
Scéna s nouzovým osvětlením (EN 1838):
 Vypočítává se pouze přímé světlo. Podíl odraženého světla se nebere v úvahu.

Specifický příkon: $0.22 \text{ W/m}^2 = 6.47 \text{ W/m}^2/100 \text{ lx}$ (Základní plocha: 145.57 m^2)

SINCLAIR Global Group s.r.o.
Purkyňova 45
612 00 mo
www.sinclair.cz

Zpracovatel Luboš Navrátil
Telefon +420 725 386 751
Fax + 420 541 590 195
e-mail navratil@sinclair.cz

B.3.g chodba východ / Světelná scéna NO / Uživatelská úroveň / Stupně šedi (E)



Poloha plochy v místnosti:
Označený bod:
(71.003 m, 27.112 m, 0.850 m)

Měřítko 1 : 386

Rastr: 128 x 128 Body

E_m [lx]
3.45

E_{min} [lx]
0.30

E_{max} [lx]
11

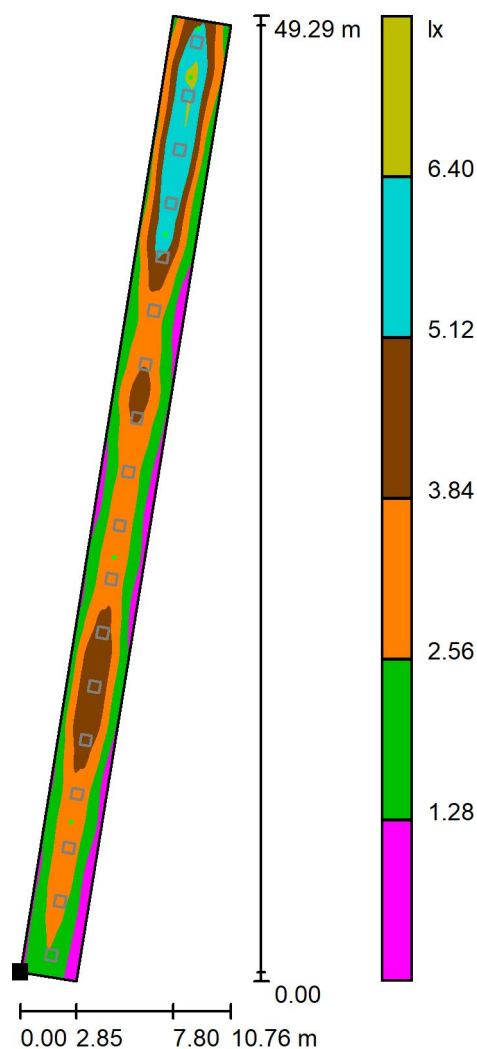
E_{min} / E_m
0.087

E_{min} / E_{max}
0.028

SINCLAIR Global Group s.r.o.
Purkyňova 45
612 00 mo
www.sinclair.cz

Zpracovatel Luboš Navrátil
Telefon +420 725 386 751
Fax + 420 541 590 195
e-mail navratil@sinclair.cz

B.3.g chodba východ / Světelná scéna NO / Podlaha / Stupně šedi (E)



Poloha plochy v místnosti:
Označený bod:
(71.003 m, 27.112 m, 0.000 m)

Měřítko 1 : 386

Rastr: 128 x 128 Body

E_m [lx]
3.02

E_{min} [lx]
0.43

E_{max} [lx]
6.85

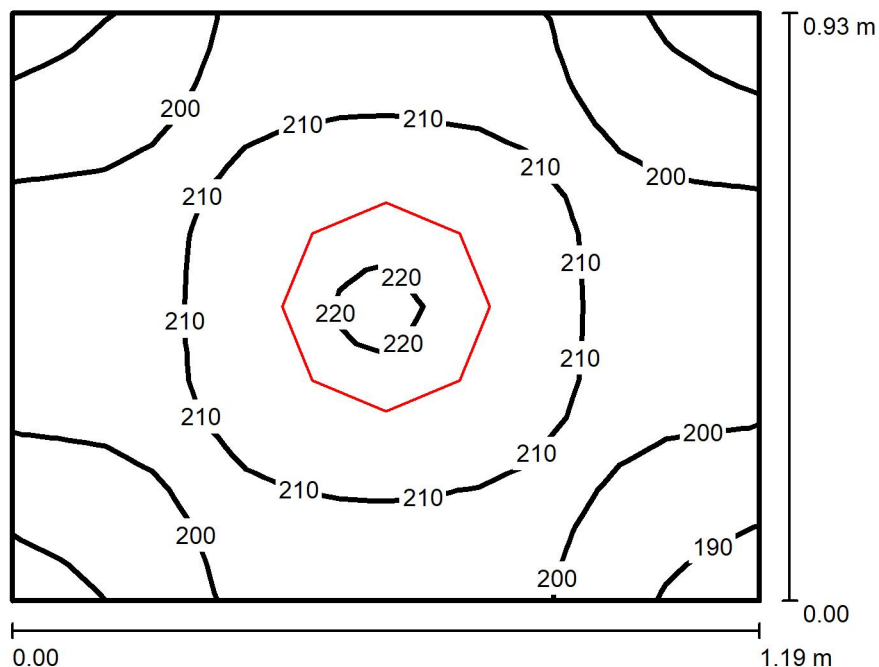
E_{min} / E_m
0.142

E_{min} / E_{max}
0.063

SINCLAIR Global Group s.r.o.
Purkyňova 45
612 00 mo
www.sinclair.cz

Zpracovatel Luboš Navrátil
Telefon +420 725 386 751
Fax + 420 541 590 195
e-mail navratil@sinclair.cz

WC ženy kabinka 1 / Shrnutí



Výška místnosti: 3.500 m, Montážní výška: 3.500 m, Činitel údržby: 0.80

Hodnoty v Lux, Měřítko 1:12

Plocha	ρ [%]	E_m [lx]	E_{min} [lx]	E_{max} [lx]	E_{min} / E_m
Uživatelská úroveň	/	205	187	220	0.910
Podlaha	20	117	111	122	0.946
Strop	70	282	196	328	0.694
Stěny (4)	50	299	40	1448	/

Uživatelská úroveň:

Výška: 0.850 m
Rastr: 16 x 16 Body
Okrajová zóna: 0.000 m

Kusovník svítidel

Č.	ks	Označení (Opravný faktor)	Φ (Svítidlo) [lm]	Φ (Zdroje:) [lm]	P [W]
1	1	Sinclair Corporation Ltd. DLTJ 24CCT 4000K 1 (1.000)	3030	3030	21.7
Celkem:			3030	Celkem: 3030	21.7

Specifický příkon: $19.63 \text{ W/m}^2 = 9.55 \text{ W/m}^2/100 \text{ lx}$ (Základní plocha: 1.10 m^2)

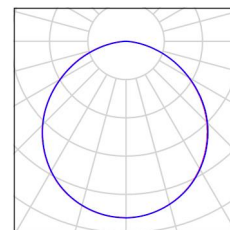
SINCLAIR Global Group s.r.o.
Purkyňova 45
612 00 mo
www.sinclair.cz

Zpracovatel Luboš Navrátil
Telefon +420 725 386 751
Fax + 420 541 590 195
e-mail navratil@sinclair.cz

WC ženy kabinka 1 / Kusovník svítidel

1 ks Sinclair Corporation Ltd. DLTJ 24CCT 4000K 1
C. výrobku: DLTJ 24CCT 4000K
Světelný tok (Svítidlo): 3030 lm
Světelný tok (Zdroje:): 3030 lm
Výkon svítidla: 21.7 W
Klasifikace svítidel dle CIE: 100
Kód CIE Flux Code: 49 81 97 100 100
Osazení: 1 x Definováno uživatelem (Opravný faktor 1.000).

Obrázek svítidla najdete
v našem katalogu
svítidel.



SINCLAIR Global Group s.r.o.
Purkyňova 45
612 00 mo
www.sinclair.cz

Zpracovatel Luboš Navrátil
Telefon +420 725 386 751
Fax + 420 541 590 195
e-mail navratil@sinclair.cz

WC ženy kabinka 1 / Světelně technické výsledky

Celkový světelný tok: 3030 lm
Celkový výkon: 21.7 W
Činitel údržby: 0.80
Okrajová zóna: 0.000 m

Plocha	Průměrné intenzity osvětlení [lx]			Stupeň odrazu [%]	Průměrný jas [cd/m²]
	přímé	nepřímé	celkový		
Uživatelská úroveň	120	86	205	/	/
Podlaha	70	47	117	20	7.48
Strop	0.00	282	282	70	63
Stěna 1	165	141	306	50	49
Stěna 2	149	140	289	50	46
Stěna 3	161	141	302	50	48
Stěna 4	155	140	295	50	47

Rovnoměrnosti na pracovní rovině

E_{\min} / E_{\max} : 0.910 (1:1)

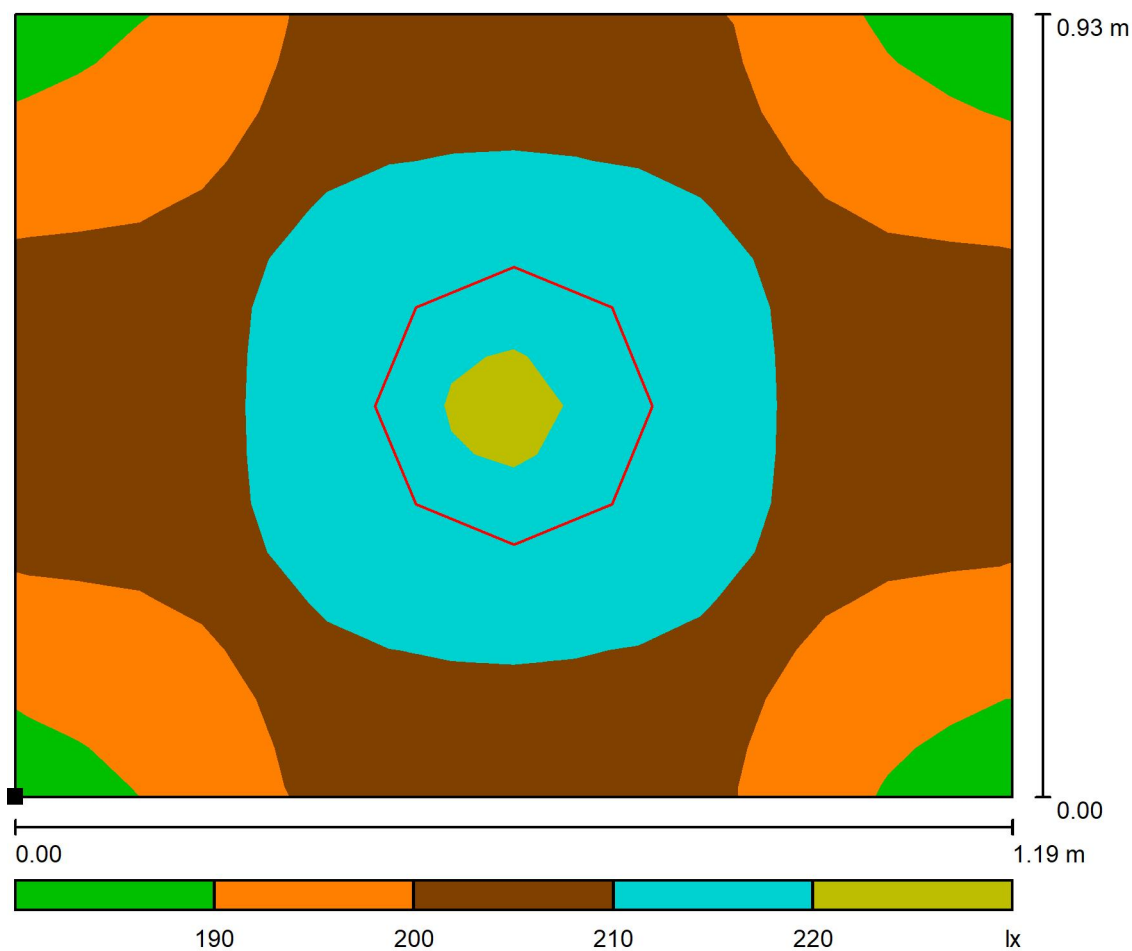
E_{\min} / E_{\max} : 0.848 (1:1)

Specifický příkon: $19.63 \text{ W/m}^2 = 9.55 \text{ W/m}^2/100 \text{ lx}$ (Základní plocha: 1.10 m^2)

SINCLAIR Global Group s.r.o.
Purkyňova 45
612 00 mo
www.sinclair.cz

Zpracovatel Luboš Navrátil
Telefon +420 725 386 751
Fax + 420 541 590 195
e-mail navratil@sinclair.cz

WC ženy kabinka 1 / Uživatelská úroveň / Stupně šedi (E)



Měřítko 1 : 9

Poloha plochy v místnosti:
Označený bod:
(58.468 m, 17.800 m, 0.850 m)



Rastr: 16 x 16 Body

E_m [lx]
205

E_{min} [lx]
187

E_{max} [lx]
220

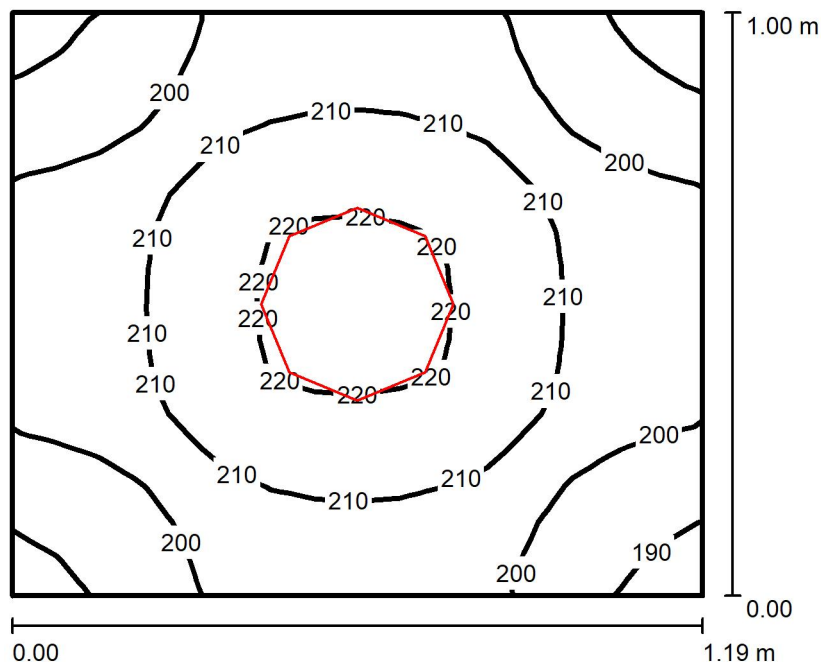
E_{min} / E_m
0.910

E_{min} / E_{max}
0.848

SINCLAIR Global Group s.r.o.
Purkyňova 45
612 00 mo
www.sinclair.cz

Zpracovatel Luboš Navrátil
Telefon +420 725 386 751
Fax + 420 541 590 195
e-mail navratil@sinclair.cz

WC ženy kabinka 2 / Shrnutí



Výška místnosti: 3.500 m, Montážní výška: 3.500 m, Činitel údržby: 0.80

Hodnoty v Lux, Měřítko 1:13

Plocha	ρ [%]	E_m [lx]	E_{min} [lx]	E_{max} [lx]	E_{min} / E_m
Uživatelská úroveň	/	206	187	222	0.905
Podlaha	20	119	112	124	0.940
Strop	70	262	187	300	0.716
Stěny (4)	50	288	43	1270	/

Uživatelská úroveň:

Výška: 0.850 m
Rastr: 16 x 16 Body
Okrajová zóna: 0.000 m

Kusovník svítidel

Č.	ks	Označení (Opravný faktor)	Φ (Svítidlo) [lm]	Φ (Zdroje:) [lm]	P [W]
1	1	Sinclair Corporation Ltd. DLTJ 24CCT 4000K 1 (1.000)	3030	3030	21.7
Celkem:			3030	3030	21.7

Specifický příkon: $18.26 \text{ W/m}^2 = 8.85 \text{ W/m}^2/100 \text{ lx}$ (Základní plocha: 1.19 m^2)

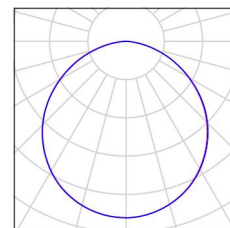
SINCLAIR Global Group s.r.o.
Purkyňova 45
612 00 mo
www.sinclair.cz

Zpracovatel Luboš Navrátil
Telefon +420 725 386 751
Fax + 420 541 590 195
e-mail navratil@sinclair.cz

WC ženy kabinka 2 / Kusovník svítidel

1 ks Sinclair Corporation Ltd. DLTJ 24CCT 4000K 1
C. výrobku: DLTJ 24CCT 4000K
Světelný tok (Svítidlo): 3030 lm
Světelný tok (Zdroje:): 3030 lm
Výkon svítidla: 21.7 W
Klasifikace svítidel dle CIE: 100
Kód CIE Flux Code: 49 81 97 100 100
Osazení: 1 x Definováno uživatelem (Opravný faktor 1.000).

Obrázek svítidla najdete
v našem katalogu
svítidel.



SINCLAIR Global Group s.r.o.
Purkyňova 45
612 00 mo
www.sinclair.cz

Zpracovatel Luboš Navrátil
Telefon +420 725 386 751
Fax + 420 541 590 195
e-mail navratil@sinclair.cz

WC ženy kabinka 2 / Světelně technické výsledky

Celkový světelný tok: 3030 lm
Celkový výkon: 21.7 W
Činitel údržby: 0.80
Okrajová zóna: 0.000 m

Plocha	Průměrné intenzity osvětlení [lx]			Stupeň odrazu [%]	Průměrný jas [cd/m²]
	přímé	nepřímé	celkový		
Uživatelská úroveň	119	87	206	/	/
Podlaha	70	48	119	20	7.56
Strop	0.00	262	262	70	58
Stěna 1	158	135	293	50	47
Stěna 2	146	135	281	50	45
Stěna 3	154	136	290	50	46
Stěna 4	152	135	287	50	46

Rovnoměrnosti na pracovní rovině

E_{\min} / E_{\max} : 0.905 (1:1)

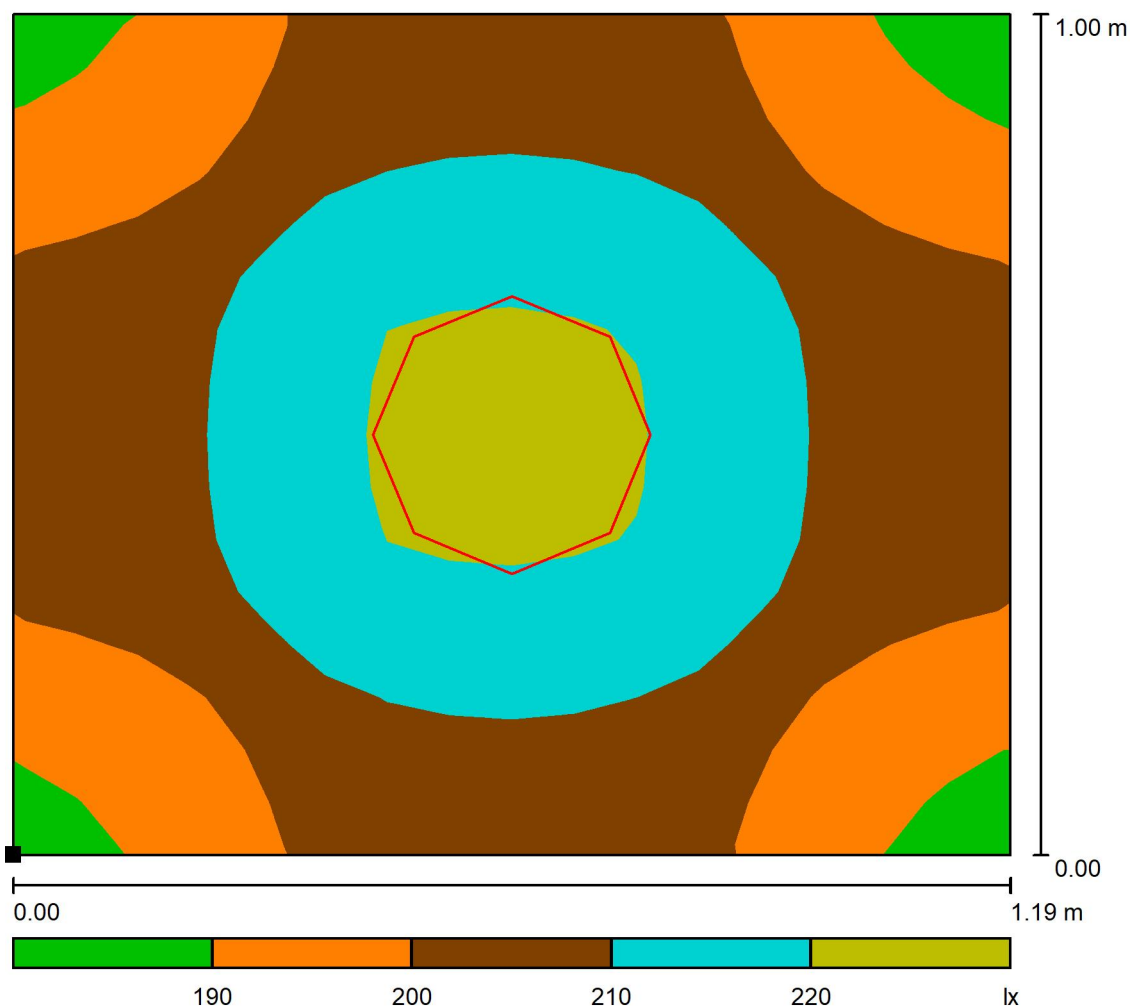
E_{\min} / E_{\max} : 0.843 (1:1)

Specifický příkon: $18.26 \text{ W/m}^2 = 8.85 \text{ W/m}^2/100 \text{ lx}$ (Základní plocha: 1.19 m^2)

SINCLAIR Global Group s.r.o.
Purkyňova 45
612 00 mo
www.sinclair.cz

Zpracovatel Luboš Navrátil
Telefon +420 725 386 751
Fax + 420 541 590 195
e-mail navratil@sinclair.cz

WC ženy kabinka 2 / Uživatelská úroveň / Stupně šedi (E)



Měřítko 1 : 9

Poloha plochy v místnosti:
Označený bod:
(58.468 m, 16.800 m, 0.850 m)



Rastr: 16 x 16 Body

E_m [lx]
206

E_{min} [lx]
187

E_{max} [lx]
222

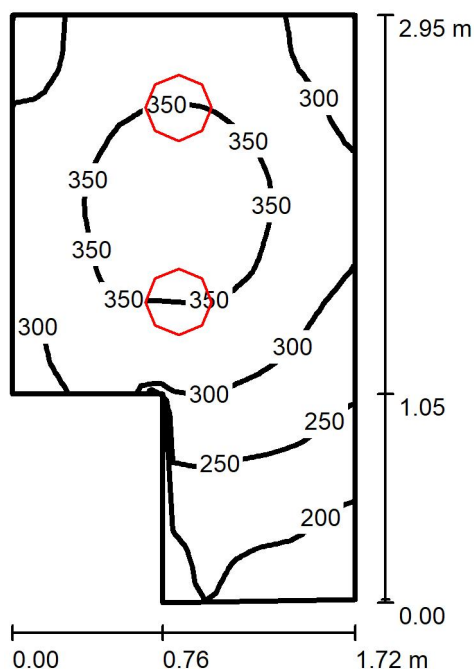
E_{min} / E_m
0.905

E_{min} / E_{max}
0.843

SINCLAIR Global Group s.r.o.
Purkyňova 45
612 00 mo
www.sinclair.cz

Zpracovatel Luboš Navrátil
Telefon +420 725 386 751
Fax + 420 541 590 195
e-mail navratil@sinclair.cz

WC ženy / Shrnutí



Výška místnosti: 3.500 m, Montážní výška: 3.500 m, Činitel údržby: 0.80

Hodnoty v Lux, Měřítko 1:38

Plocha	ρ [%]	E_m [lx]	E_{min} [lx]	E_{max} [lx]	E_{min} / E_m
Uživatelská úroveň	/	304	175	375	0.577
Podlaha	20	203	140	235	0.691
Strop	70	154	58	252	0.379
Stěny (6)	50	241	51	1336	/

Uživatelská úroveň:

Výška: 0.850 m
Rastr: 32 x 32 Body
Okrajová zóna: 0.000 m

Kusovník svítidel

Č.	ks	Označení (Opravný faktor)	Φ (Svítidlo) [lm]	Φ (Zdroje:) [lm]	P [W]
1	2	Sinclair Corporation Ltd. DLTJ 24CCT 4000K 1 (1.000)	3030	3030	21.7
Celkem:			6060	6059	43.3

Specifický příkon: $10.14 \text{ W/m}^2 = 3.34 \text{ W/m}^2/100 \text{ lx}$ (Základní plocha: 4.27 m^2)

SINCLAIR Global Group s.r.o.
Purkyňova 45
612 00 mo
www.sinclair.cz

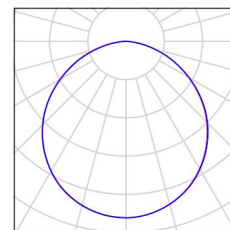
Zpracovatel Luboš Navrátil
Telefon +420 725 386 751
Fax + 420 541 590 195
e-mail navratil@sinclair.cz

WC ženy / Kusovník svítidel

2 ks

Sinclair Corporation Ltd. DLTJ 24CCT 4000K 1
C. výrobku: DLTJ 24CCT 4000K
Světelný tok (Svítidlo): 3030 lm
Světelný tok (Zdroje): 3030 lm
Výkon svítidla: 21.7 W
Klasifikace svítidel dle CIE: 100
Kód CIE Flux Code: 49 81 97 100 100
Osazení: 1 x Definováno uživatelem (Opravný faktor 1.000).

Obrázek svítidla najdete
v našem katalogu
svítidel.



SINCLAIR Global Group s.r.o.
Purkyňova 45
612 00 mo
www.sinclair.cz

Zpracovatel Luboš Navrátil
Telefon +420 725 386 751
Fax + 420 541 590 195
e-mail navratil@sinclair.cz

WC ženy / Světelné technické výsledky

Celkový světelný tok: 6060 lm
Celkový výkon: 43.3 W
Činitel údržby: 0.80
Okrajová zóna: 0.000 m

Plocha	Průměrné intenzity osvětlení [lx]			Stupeň odrazu [%]	Průměrný jas [cd/m²]
	přímé	nepřímé	celkový		
Uživatelská úroveň	191	113	304	/	/
Podlaha	121	81	203	20	13
Strop	0.00	154	154	70	34
Stěna 1	15	84	99	50	16
Stěna 2	82	79	161	50	26
Stěna 3	123	104	227	50	36
Stěna 4	187	120	307	50	49
Stěna 5	168	125	292	50	47
Stěna 6	186	133	318	50	51

Rovnoměrnosti na pracovní rovině

E_{\min} / E_{\max} : 0.577 (1:2)

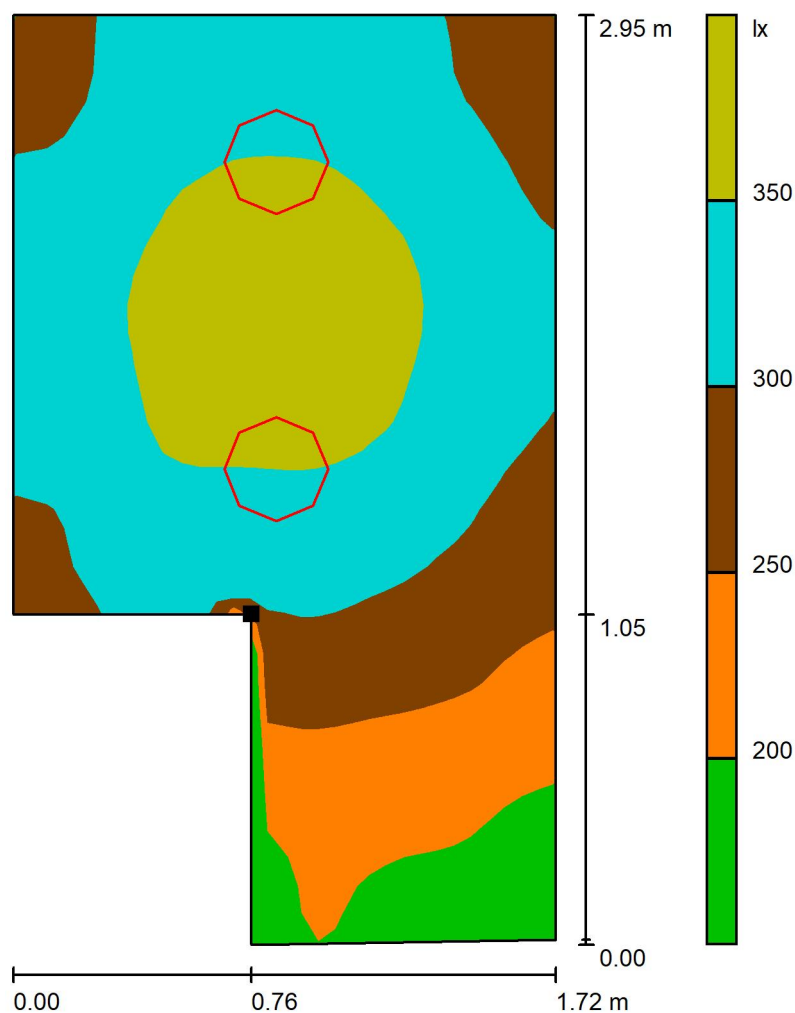
E_{\min} / E_{\max} : 0.467 (1:2)

Specifický příkon: $10.14 \text{ W/m}^2 = 3.34 \text{ W/m}^2/100 \text{ lx}$ (Základní plocha: 4.27 m^2)

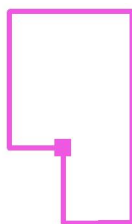
SINCLAIR Global Group s.r.o.
Purkyňova 45
612 00 mo
www.sinclair.cz

Zpracovatel Luboš Navrátil
Telefon +420 725 386 751
Fax + 420 541 590 195
e-mail navratil@sinclair.cz

WC ženy / Uživatelská úroveň / Stupně šedi (E)



Poloha plochy v místnosti:
Označený bod:
(60.435 m, 16.830 m, 0.850 m)



Měřítko 1 : 24

Rastr: 32 x 32 Body

E_m [lx]
304

E_{min} [lx]
175

E_{max} [lx]
375

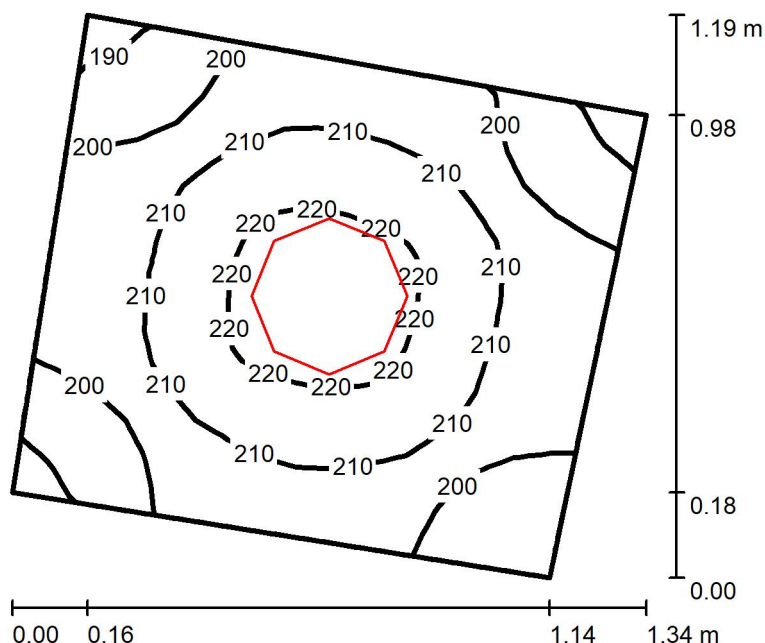
E_{min} / E_m
0.577

E_{min} / E_{max}
0.467

SINCLAIR Global Group s.r.o.
Purkyňova 45
612 00 mo
www.sinclair.cz

Zpracovatel Luboš Navrátil
Telefon +420 725 386 751
Fax + 420 541 590 195
e-mail navratil@sinclair.cz

WC muži kabinka 1 / Shrnutí



Výška místnosti: 3.500 m, Montážní výška: 3.500 m, Činitel údržby: 0.80

Hodnoty v Lux, Měřítko 1:16

Plocha	ρ [%]	E_m [lx]	E_{min} [lx]	E_{max} [lx]	E_{min} / E_m
Uživatelská úroveň	/	207	187	223	0.905
Podlaha	20	120	112	125	0.936
Strop	70	268	189	301	0.706
Stěny (4)	50	291	43	1255	/

Uživatelská úroveň:

Výška: 0.850 m
Rastr: 16 x 16 Body
Okrajová zóna: 0.000 m

Kusovník svítidel

Č.	ks	Označení (Opravný faktor)	Φ (Svítidlo) [lm]	Φ (Zdroje:) [lm]	P [W]
1	1	Sinclair Corporation Ltd. DLTJ 24CCT 4000K 1 (1.000)	3030	3030	21.7
Celkem:			3030	Celkem: 3030	21.7

Specifický příkon: $18.27 \text{ W/m}^2 = 8.83 \text{ W/m}^2/100 \text{ lx}$ (Základní plocha: 1.19 m^2)

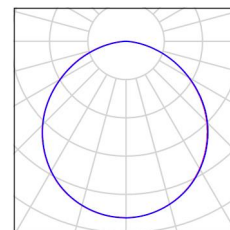
SINCLAIR Global Group s.r.o.
Purkyňova 45
612 00 mo
www.sinclair.cz

Zpracovatel Luboš Navrátil
Telefon +420 725 386 751
Fax + 420 541 590 195
e-mail navratil@sinclair.cz

WC muži kabinka 1 / Kusovník svítidel

1 ks Sinclair Corporation Ltd. DLTJ 24CCT 4000K 1
C. výrobku: DLTJ 24CCT 4000K
Světelný tok (Svítidlo): 3030 lm
Světelný tok (Zdroje:): 3030 lm
Výkon svítidla: 21.7 W
Klasifikace svítidel dle CIE: 100
Kód CIE Flux Code: 49 81 97 100 100
Osazení: 1 x Definováno uživatelem (Opravný faktor 1.000).

Obrázek svítidla najdete
v našem katalogu
svítidel.



SINCLAIR Global Group s.r.o.
Purkyňova 45
612 00 mo
www.sinclair.cz

Zpracovatel Luboš Navrátil
Telefon +420 725 386 751
Fax + 420 541 590 195
e-mail navratil@sinclair.cz

WC muži kabinka 1 / Světelně technické výsledky

Celkový světelný tok: 3030 lm
Celkový výkon: 21.7 W
Činitel údržby: 0.80
Okrajová zóna: 0.000 m

Plocha	Průměrné intenzity osvětlení [lx]			Stupeň odrazu [%]	Průměrný jas [cd/m²]
	přímé	nepřímé	celkový		
Uživatelská úroveň	119	88	207	/	/
Podlaha	70	50	120	20	7.63
Strop	0.00	268	268	70	60
Stěna 1	158	139	297	50	47
Stěna 2	149	138	288	50	46
Stěna 3	154	137	291	50	46
Stěna 4	150	137	287	50	46

Rovnoměrnosti na pracovní rovině

E_{\min} / E_{\max} : 0.905 (1:1)

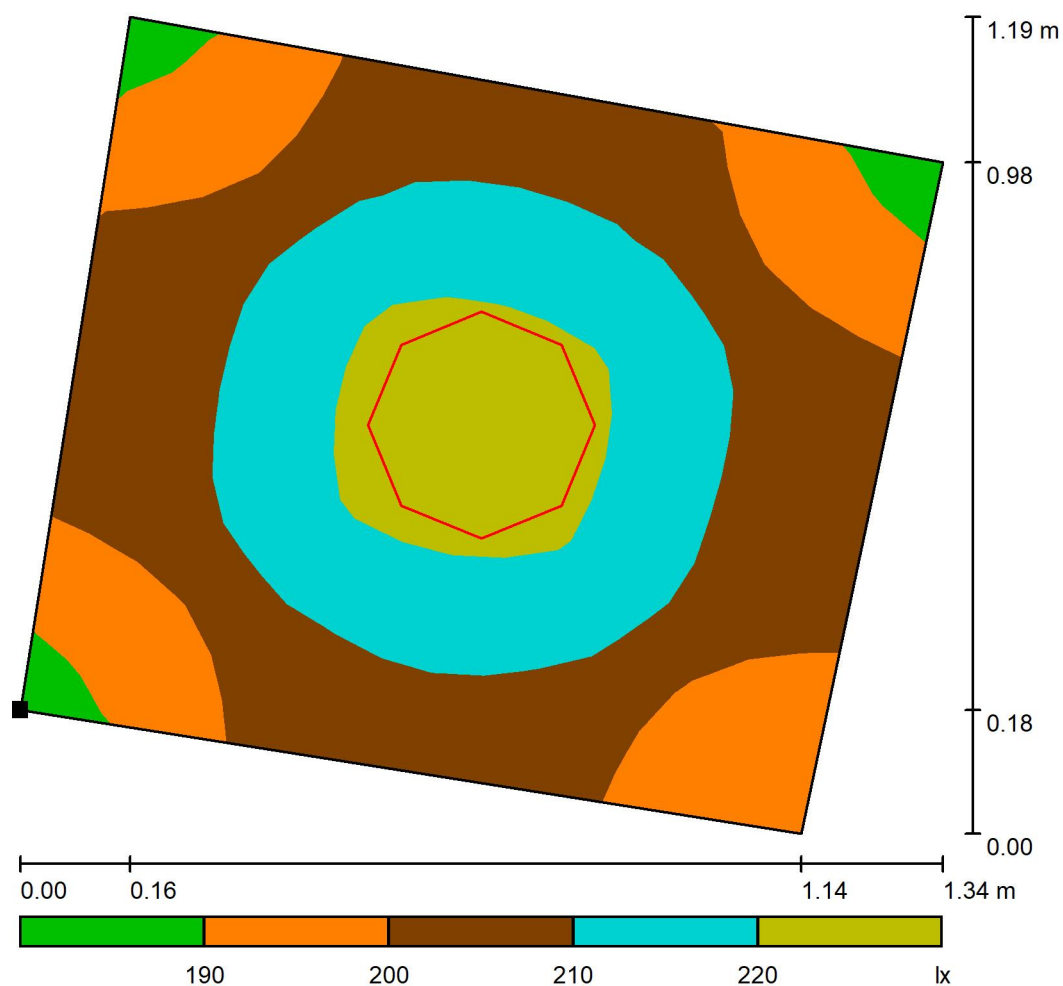
E_{\min} / E_{\max} : 0.842 (1:1)

Specifický příkon: $18.27 \text{ W/m}^2 = 8.83 \text{ W/m}^2/100 \text{ lx}$ (Základní plocha: 1.19 m^2)

SINCLAIR Global Group s.r.o.
Purkyňova 45
612 00 mo
www.sinclair.cz

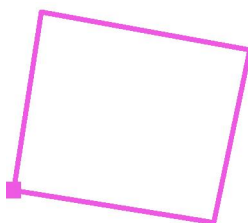
Zpracovatel Luboš Navrátil
Telefon +420 725 386 751
Fax + 420 541 590 195
e-mail navratil@sinclair.cz

WC muži kabinka 1 / Uživatelská úroveň / Stupně šedi (E)



Měřítko 1 : 11

Poloha plochy v místnosti:
Označený bod:
(66.917 m, 23.373 m, 0.850 m)



Rastr: 16 x 16 Body

E_m [lx]
207

E_{min} [lx]
187

E_{max} [lx]
223

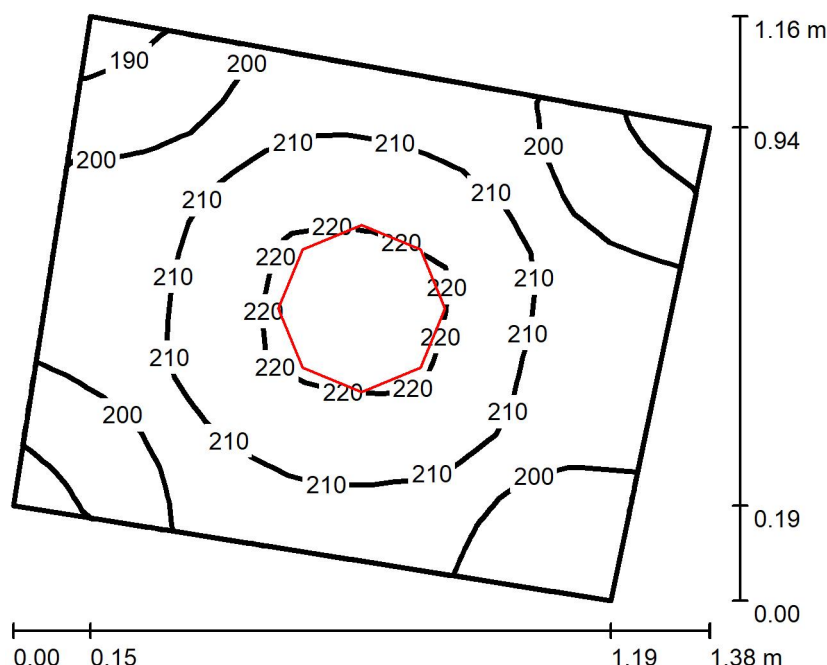
E_{min} / E_m
0.905

E_{min} / E_{max}
0.842

SINCLAIR Global Group s.r.o.
Purkyňova 45
612 00 mo
www.sinclair.cz

Zpracovatel Luboš Navrátil
Telefon +420 725 386 751
Fax + 420 541 590 195
e-mail navratil@sinclair.cz

WC muži kabinka 2 / Shrnutí



Výška místnosti: 3.500 m, Montážní výška: 3.500 m, Činitel údržby: 0.80

Hodnoty v Lux, Měřítko 1:15

Plocha	ρ [%]	E_m [lx]	E_{min} [lx]	E_{max} [lx]	E_{min} / E_m
Uživatelská úroveň	/	206	187	222	0.907
Podlaha	20	119	112	125	0.937
Strop	70	269	188	307	0.699
Stěny (4)	50	290	42	1352	/

Uživatelská úroveň:

Výška: 0.850 m
Rastr: 16 x 16 Body
Okrajová zóna: 0.000 m

Kusovník svítidel

Č.	ks	Označení (Opravný faktor)	Φ (Svítidlo) [lm]	Φ (Zdroje:) [lm]	P [W]
1	1	Sinclair Corporation Ltd. DLTJ 24CCT 4000K 1 (1.000)	3030	3030	21.7
Celkem:			3030	Celkem: 3030	21.7

Specifický příkon: $18.28 \text{ W/m}^2 = 8.86 \text{ W/m}^2/100 \text{ lx}$ (Základní plocha: 1.19 m^2)

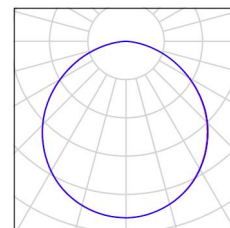
SINCLAIR Global Group s.r.o.
Purkyňova 45
612 00 mo
www.sinclair.cz

Zpracovatel Luboš Navrátil
Telefon +420 725 386 751
Fax + 420 541 590 195
e-mail navratil@sinclair.cz

WC muži kabinka 2 / Kusovník svítidel

1 ks Sinclair Corporation Ltd. DLTJ 24CCT 4000K 1
C. výrobku: DLTJ 24CCT 4000K
Světelný tok (Svítidlo): 3030 lm
Světelný tok (Zdroje:): 3030 lm
Výkon svítidla: 21.7 W
Klasifikace svítidel dle CIE: 100
Kód CIE Flux Code: 49 81 97 100 100
Osazení: 1 x Definováno uživatelem (Opravný faktor 1.000).

Obrázek svítidla najdete
v našem katalogu
svítidel.



SINCLAIR Global Group s.r.o.
Purkyňova 45
612 00 mo
www.sinclair.cz

Zpracovatel Luboš Navrátil
Telefon +420 725 386 751
Fax + 420 541 590 195
e-mail navratil@sinclair.cz

WC muži kabinka 2 / Světelně technické výsledky

Celkový světelný tok: 3030 lm
Celkový výkon: 21.7 W
Činitel údržby: 0.80
Okrajová zóna: 0.000 m

Plocha	Průměrné intenzity osvětlení [lx]			Stupeň odrazu [%]	Průměrný jas [cd/m²]
	přímé	nepřímé	celkový		
Uživatelská úroveň	119	87	206	/	/
Podlaha	70	49	119	20	7.60
Strop	0.00	269	269	70	60
Stěna 1	159	139	297	50	47
Stěna 2	146	138	284	50	45
Stěna 3	155	138	293	50	47
Stěna 4	147	137	284	50	45

Rovnoměrnosti na pracovní rovině

E_{\min} / E_{\max} : 0.907 (1:1)

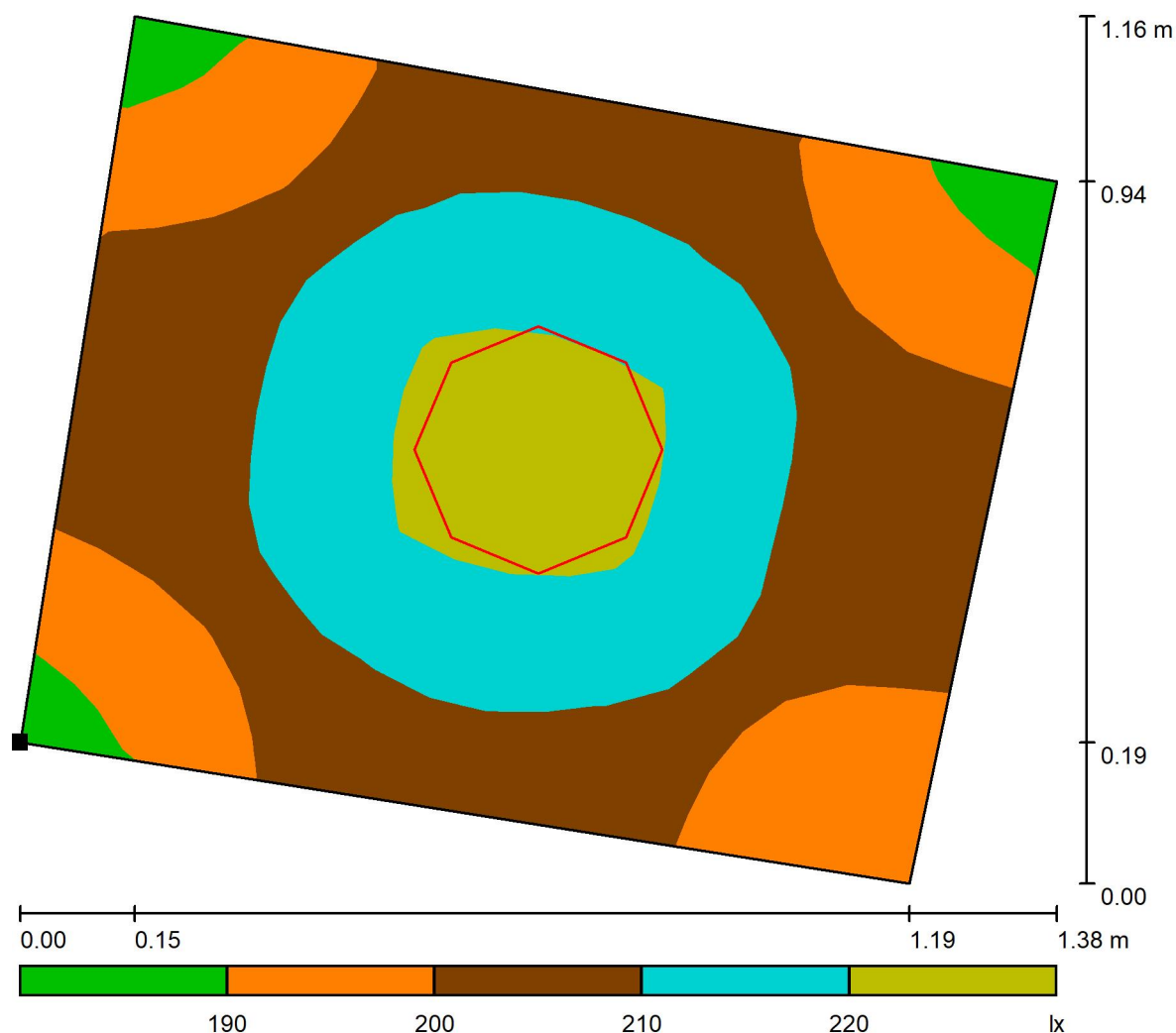
E_{\min} / E_{\max} : 0.843 (1:1)

Specifický příkon: $18.28 \text{ W/m}^2 = 8.86 \text{ W/m}^2/100 \text{ lx}$ (Základní plocha: 1.19 m^2)

SINCLAIR Global Group s.r.o.
Purkyňova 45
612 00 mo
www.sinclair.cz

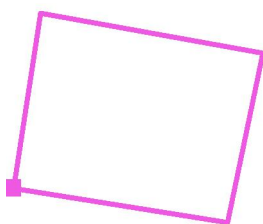
Zpracovatel Luboš Navrátil
Telefon +420 725 386 751
Fax +420 541 590 195
e-mail navratil@sinclair.cz

WC muži kabinka 2 / Uživatelská úroveň / Stupně šedi (E)



Měřítko 1 : 10

Poloha plochy v místnosti:
Označený bod:
(67.074 m, 24.370 m, 0.850 m)



Rastr: 16 x 16 Body

E_m [lx]
206

E_{min} [lx]
187

E_{max} [lx]
222

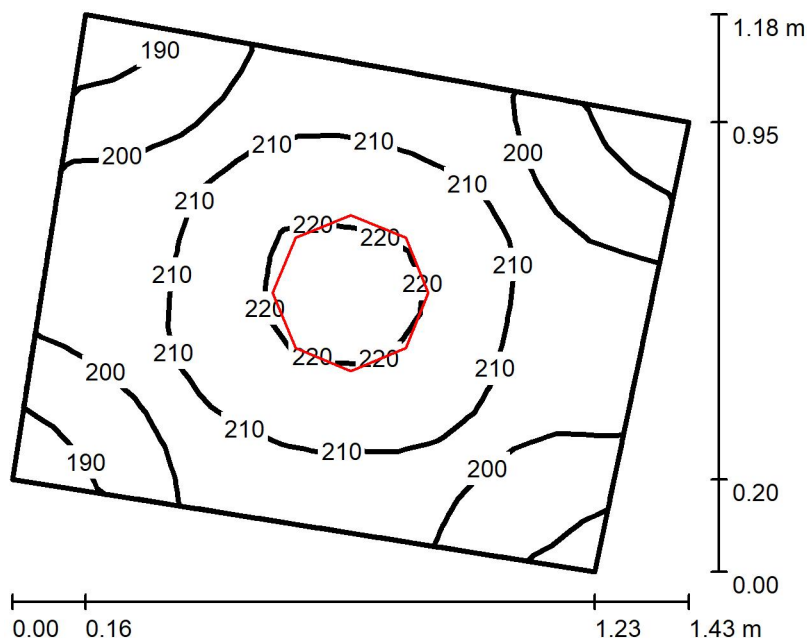
E_{min} / E_m
0.907

E_{min} / E_{max}
0.843

SINCLAIR Global Group s.r.o.
Purkyňova 45
612 00 mo
www.sinclair.cz

Zpracovatel Luboš Navrátil
Telefon +420 725 386 751
Fax + 420 541 590 195
e-mail navratil@sinclair.cz

WC muži pisoar / Shrnutí



Výška místnosti: 3.500 m, Montážní výška: 3.500 m, Činitel údržby: 0.80

Hodnoty v Lux, Měřítko 1:16

Plocha	ρ [%]	E_m [lx]	E_{min} [lx]	E_{max} [lx]	E_{min} / E_m
Uživatelská úroveň	/	205	185	222	0.903
Podlaha	20	119	112	125	0.935
Strop	70	254	177	290	0.695
Stěny (4)	50	280	42	1304	/

Uživatelská úroveň:

Výška: 0.850 m
Rastr: 16 x 16 Body
Okrajová zóna: 0.000 m

Kusovník svítidel

Č.	ks	Označení (Opravný faktor)	Φ (Svítilo) [lm]	Φ (Zdroje:) [lm]	P [W]
1	1	Sinclair Corporation Ltd. DLTJ 24CCT 4000K 1 (1.000)	3030	3030	21.7
Celkem:			3030	Celkem: 3030	21.7

Specifický příkon: $17.33 \text{ W/m}^2 = 8.44 \text{ W/m}^2/100 \text{ lx}$ (Základní plocha: 1.25 m^2)

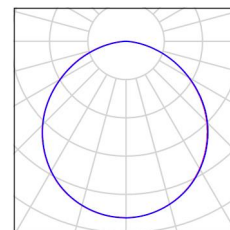
SINCLAIR Global Group s.r.o.
Purkyňova 45
612 00 mo
www.sinclair.cz

Zpracovatel Luboš Navrátil
Telefon +420 725 386 751
Fax + 420 541 590 195
e-mail navratil@sinclair.cz

WC muži pisoar / Kusovník svítidel

1 ks Sinclair Corporation Ltd. DLTJ 24CCT 4000K 1
C. výrobku: DLTJ 24CCT 4000K
Světelný tok (Svítidlo): 3030 lm
Světelný tok (Zdroje): 3030 lm
Výkon svítidla: 21.7 W
Klasifikace svítidel dle CIE: 100
Kód CIE Flux Code: 49 81 97 100 100
Osazení: 1 x Definováno uživatelem (Opravný faktor 1.000).

Obrázek svítidla najdete
v našem katalogu
svítidel.



SINCLAIR Global Group s.r.o.
Purkyňova 45
612 00 mo
www.sinclair.cz

Zpracovatel Luboš Navrátil
Telefon +420 725 386 751
Fax + 420 541 590 195
e-mail navratil@sinclair.cz

WC muži pisoar / Světelně technické výsledky

Celkový světelný tok: 3030 lm
Celkový výkon: 21.7 W
Činitel údržby: 0.80
Okrajová zóna: 0.000 m

Plocha	Průměrné intenzity osvětlení [lx]			Stupeň odrazu [%]	Průměrný jas [cd/m²]
	přímé	nepřímé	celkový		
Uživatelská úroveň	119	87	205	/	/
Podlaha	70	49	119	20	7.59
Strop	0.00	254	254	70	57
Stěna 1	155	132	287	50	46
Stěna 2	141	133	274	50	44
Stěna 3	151	133	283	50	45
Stěna 4	142	132	274	50	44

Rovnoměrnosti na pracovní rovině

E_{\min} / E_{\max} : 0.903 (1:1)

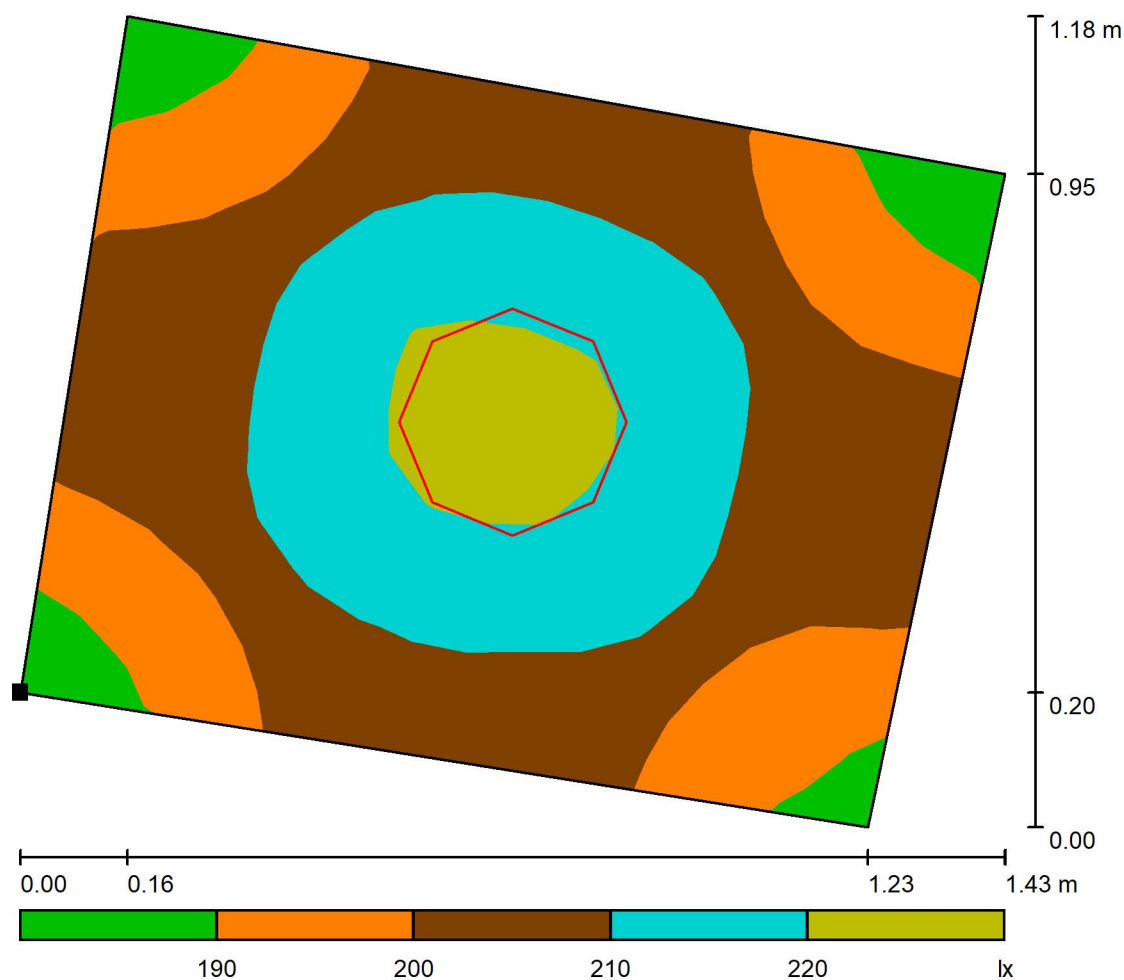
E_{\min} / E_{\max} : 0.836 (1:1)

Specifický příkon: $17.33 \text{ W/m}^2 = 8.44 \text{ W/m}^2/100 \text{ lx}$ (Základní plocha: 1.25 m^2)

SINCLAIR Global Group s.r.o.
Purkyňova 45
612 00 mo
www.sinclair.cz

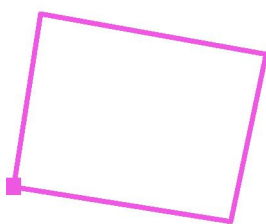
Zpracovatel Luboš Navrátil
Telefon +420 725 386 751
Fax + 420 541 590 195
e-mail navratil@sinclair.cz

WC muži pisoar / Uživatelská úroveň / Stupně šedi (E)



Měřítko 1 : 11

Poloha plochy v místnosti:
Označený bod:
(67.225 m, 25.322 m, 0.850 m)



Rastr: 16 x 16 Body

E_m [lx]
205

E_{min} [lx]
185

E_{max} [lx]
222

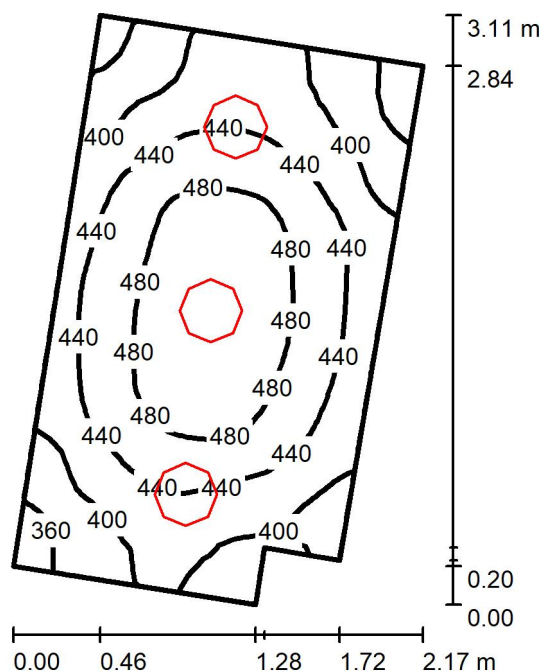
E_{min} / E_m
0.903

E_{min} / E_{max}
0.836

SINCLAIR Global Group s.r.o.
Purkyňova 45
612 00 mo
www.sinclair.cz

Zpracovatel Luboš Navrátil
Telefon +420 725 386 751
Fax + 420 541 590 195
e-mail navratil@sinclair.cz

WC muži / Shrnutí



Výška místnosti: 3.500 m, Montážní výška: 3.500 m, Činitel údržby: 0.80

Hodnoty v Lux, Měřítko 1:40

Plocha	ρ [%]	E_m [lx]	E_{min} [lx]	E_{max} [lx]	E_{min} / E_m
Uživatelská úroveň	/	435	336	504	0.772
Podlaha	20	299	250	333	0.835
Strop	70	212	148	291	0.698
Stěny (6)	50	356	107	1334	/

Uživatelská úroveň:

Výška: 0.850 m
Rastr: 32 x 32 Body
Okrajová zóna: 0.000 m

Kusovník svítidel

Č.	ks	Označení (Opravný faktor)	Φ (Svítidlo) [lm]	Φ (Zdroje:) [lm]	P [W]
1	3	Sinclair Corporation Ltd. DLTJ 24CCT 4000K 1 (1.000)	3030	3030	21.7
Celkem:			9089	9089	65.0

Specifický příkon: $13.23 \text{ W/m}^2 = 3.04 \text{ W/m}^2/100 \text{ lx}$ (Základní plocha: 4.91 m^2)

SINCLAIR Global Group s.r.o.
Purkyňova 45
612 00 mo
www.sinclair.cz

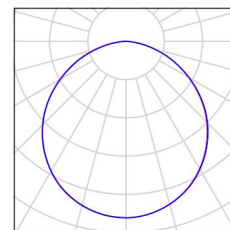
Zpracovatel Luboš Navrátil
Telefon +420 725 386 751
Fax + 420 541 590 195
e-mail navratil@sinclair.cz

WC muži / Kusovník svítidel

3 ks

Sinclair Corporation Ltd. DLTJ 24CCT 4000K 1
C. výrobku: DLTJ 24CCT 4000K
Světelný tok (Svítidlo): 3030 lm
Světelný tok (Zdroje): 3030 lm
Výkon svítidla: 21.7 W
Klasifikace svítidel dle CIE: 100
Kód CIE Flux Code: 49 81 97 100 100
Osazení: 1 x Definováno uživatelem (Opravný faktor 1.000).

Obrázek svítidla najdete
v našem katalogu
svítidel.



SINCLAIR Global Group s.r.o.
Purkyňova 45
612 00 mo
www.sinclair.cz

Zpracovatel Luboš Navrátil
Telefon +420 725 386 751
Fax + 420 541 590 195
e-mail navratil@sinclair.cz

WC muži / Světelné technické výsledky

Celkový světelný tok: 9089 lm
Celkový výkon: 65.0 W
Činitel údržby: 0.80
Okrajová zóna: 0.000 m

Plocha	Průměrné intenzity osvětlení [lx]			Stupeň odrazu [%]	Průměrný jas [cd/m²]
	přímé	nepřímé	celkový		
Uživatelská úroveň	270	165	435	/	/
Podlaha	175	124	299	20	19
Strop	0.00	212	212	70	47
Stěna 1	230	157	387	50	62
Stěna 2	170	174	344	50	55
Stěna 3	140	160	300	50	48
Stěna 4	184	161	345	50	55
Stěna 5	212	156	368	50	59
Stěna 6	195	160	354	50	56

Rovnoměrnosti na pracovní rovině

E_{\min} / E_{\max} : 0.772 (1:1)

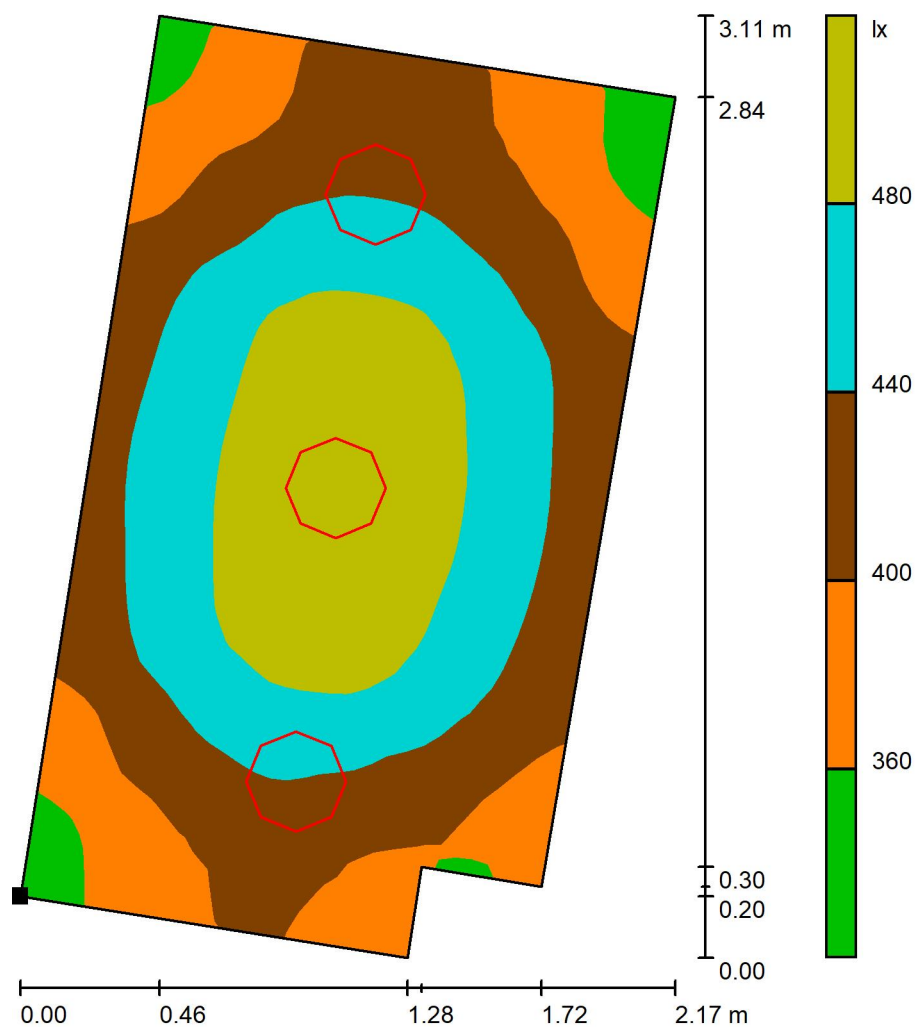
E_{\min} / E_{\max} : 0.666 (1:2)

Specifický příkon: $13.23 \text{ W/m}^2 = 3.04 \text{ W/m}^2/100 \text{ lx}$ (Základní plocha: 4.91 m^2)

SINCLAIR Global Group s.r.o.
Purkyňova 45
612 00 mo
www.sinclair.cz

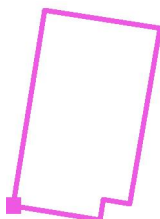
Zpracovatel Luboš Navrátil
Telefon +420 725 386 751
Fax + 420 541 590 195
e-mail navratil@sinclair.cz

WC muži / Uživatelská úroveň / Stupně šedi (E)



Měřítko 1 : 25

Poloha plochy v místnosti:
Označený bod:
(68.126 m, 23.182 m, 0.850 m)



Rastr: 32 x 32 Body

E_m [lx]
435

E_{min} [lx]
336

E_{max} [lx]
504

E_{min} / E_m
0.772

E_{min} / E_{max}
0.666